

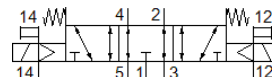
électrodistributeur MN1H-5/3E-D-3-S-C

N° de pièce: 159706

FESTO

avec commande auxiliaire manuelle, sans bobine et sans connecteur femelle.

Bobine et connecteur femelle doivent être commandés séparément.



Fiche technique

| Caractéristique | Valeur |
|---|---|
| Fonction de distributeur | 5/3 à l'échappement |
| Mode d'actionnement | électrique |
| Largeur | 65 mm |
| Débit nominal normal | 4.600 l/min |
| Pression de service MPa | -0,09 ... 1,6 MPa |
| Pression de service | -0,9 ... 16 bar |
| Conception | Piston tiroir |
| Type de rappel | Ressort mécanique |
| Classification maritime | Voir certificat |
| Degré de protection | IP65 |
| Diamètre nominal | 14,5 mm |
| Dimension modulaire | 71 mm |
| Fonction d'échappement | réglable |
| Principe d'étanchéité | mou (joint) |
| Position de montage | indifférent |
| Conforme à la norme | ISO 5599-1 |
| Commande manuelle auxiliaire | avec accessoires, bistable Monostable |
| Code ISO | 369 |
| Type de commande | piloté |
| Alimentation en air de pilotage | externe |
| Sens d'écoulement | réversible |
| Chevauchement | recouvrement positif |
| Pression de commande | 3 ... 10 bar |
| Temps de commutation Arrêt | 84 ms |
| Temps de commutation Marche | 36 ms |
| Impulsion de test positif max. avec signal 0 | 3.700 µs |
| Impulsion de test négatif max. avec signal 1 | 4.600 µs |
| Fluide de service | Air comprimé selon ISO8573-1:2010 [7:4:4] |
| Note sur le fluide de commande et de pilotage | Fonctionnement avec lubrification possible (nécessaire pour un fonctionnement ultérieur) |
| Résistance aux vibrations | Contrôle d'utilisation mobile avec niveau de sévérité 1 selon FN 942017-4 et EN 60068-2-6 |
| Résistance aux chocs | Essai de chocs avec degré de sévérité 2 selon FN 942017-5 et EN 60068-2-27 |
| Conformité PWIS | VDMA24364-B1/B2-L |
| Température du fluide | -5 ... 50 °C |
| Niveau de pression sonore | 85 dB(A) |
| Fluide de commande | Air comprimé selon ISO8573-1:2010 [7:4:4] |
| Température ambiante | -5 ... 50 °C |
| Poids du produit | 1.170 g |
| Connexion électrique | Via bobine N1, à commander séparément |
| Mode de fixation | sur embase |

| Caractéristique | Valeur |
|--------------------------------------|-------------------------------------|
| | Avec trou traversant et vis |
| Raccord d'échappement de pilotage 82 | M5 |
| Raccord d'échappement de pilotage 84 | M5 |
| Raccord de pilotage 12 | Embase de taille 3 selon ISO 5599-1 |
| Raccord de pilotage 14 | Embase de taille 3 selon ISO 5599-1 |
| Raccord pneumatique 1 | Embase de taille 3 selon ISO 5599-1 |
| Raccord pneumatique 2 | Embase de taille 3 selon ISO 5599-1 |
| Raccord pneumatique 3 | Embase de taille 3 selon ISO 5599-1 |
| Raccord pneumatique 4 | Embase de taille 3 selon ISO 5599-1 |
| Raccord pneumatique 5 | Embase de taille 3 selon ISO 5599-1 |
| Note sur la matière | Conforme RoHS |
| Matériau joints | HNBR NBR |
| Matériau corps | Aluminium moulé sous pression |