

électro distributeur

MVH-5-3/8-B

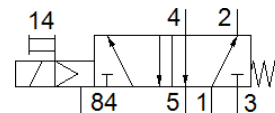
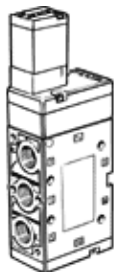
N° de pièce: 14945

Classic - ne pas utiliser pour les nouvelles conceptions

avec bobine et commande manuelle auxiliaire, sans connecteur.

Vous trouverez les alternatives modernes en saisissant les quatre premiers chiffres du code de type dans le champ de recherche.

FESTO



Fiche technique

| Caractéristique | Valeur |
|---|--|
| Fonction de distributeur | 5/2, monostable |
| Mode d'actionnement | électrique |
| Largeur | 40 mm |
| Débit nominal normal | 2.000 l/min |
| Pression de service MPa | 0,25 ... 1 MPa |
| Pression de service | 2,5 ... 10 bar |
| Conception | Piston tiroir |
| Type de rappel | Ressort mécanique |
| Diamètre nominal | 12 mm |
| Dimension modulaire | 41 mm |
| Fonction d'échappement | réglable |
| Principe d'étanchéité | mou (joint) |
| Position de montage | indifférent |
| Commande manuelle auxiliaire | Monostable |
| Type de commande | piloté |
| Alimentation en air de pilotage | interne |
| Sens d'écoulement | irréversible |
| Chevauchement | recouvrement positif |
| Fréquence de commutation max. | 3 Hz |
| Temps de commutation Arrêt | 60 ms |
| Temps de commutation Marche | 22 ms |
| Impulsion de test positif max. avec signal 0 | 2.200 µs |
| Impulsion de test négatif max. avec signal 1 | 3.700 µs |
| Caractéristiques de bobine | 24 V DC : 2,5 W |
| Variations de tension admissibles | +/- 10 % |
| Fluide de service | Air comprimé selon ISO8573-1:2010 [7:4:4] |
| Note sur le fluide de commande et de pilotage | Fonctionnement avec lubrification possible (nécessaire pour un fonctionnement ultérieur) |
| Classe de résistance à la corrosion KBK | 1 - Faibles effets de corrosion |
| Conformité PWIS | VDMA24364-B1/B2-L |
| Température de stockage | -40 ... 60 °C |
| Température du fluide | -5 ... 50 °C |
| Température ambiante | -5 ... 50 °C |
| Poids du produit | 750 g |
| Mode de fixation | sur barrette PR à trou débouchant au choix : |
| Raccord d'échappement de pilotage 84 | M5 |
| Raccord pneumatique 1 | G3/8 |
| Raccord pneumatique 2 | G3/8 |
| Raccord pneumatique 3 | G3/8 |
| Raccord pneumatique 4 | G3/8 |
| Raccord pneumatique 5 | G3/8 |
| Note sur la matière | Conforme RoHS |
| Matériau joints | NBR |
| Matériau corps | Aluminium moulé sous pression |