

électrodistributeur

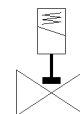
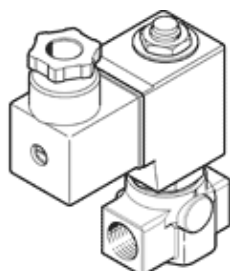
VZWD-L-M22C-M-G14-30-V-1P4-15

N° de pièce: 1491844

★ Programme standard

à pilotage direct, raccord G1/4 "

FESTO



Fiche technique

| Caractéristique | Valeur |
|--|---|
| Conception | Distributeur à clapet avec commande directe |
| Mode d'actionnement | électrique |
| Principe d'étanchéité | mou (joint) |
| Position de montage | indifférent |
| Mode de fixation | Pose de conduites |
| Raccordement vanne | G1/4 |
| Connexion électrique | Brochage type A, selon EN 175301-803 Connecteur mâle à EN 175301-803 Parallélépipédique |
| Diamètre nominal | 3 mm |
| Fonction de distributeur | 2/2 monostable, fermé |
| Commande manuelle auxiliaire | pas de |
| Sens d'écoulement | irréversible |
| Moyen | Air comprimé selon ISO8573-1:2010 [7:4:4] Gaz inertes Huile minérale Eau Fluides neutres Autres médias sur demande |
| Pression nominale des distributeurs de process | 100 |
| Pression différentielle (MPa) | 0 MPa |
| Différence de pression | 0 bar |
| Pression différentielle (psi) | 0 psi |
| Caractéristiques de bobine | 24 V DC : 11 W |
| Classe d'isolement | H |
| Variations de tension admissibles | +/- 10 % |
| Facteur de marche | 100 % |
| Type de rappel | Ressort mécanique |
| Type de commande | direct |
| Pression du fluide | 0 ... 1,5 MPa |
| Pression de service | 0 ... 15 bar |
| Pression du fluide psi | 0 ... 217,5 psi |
| Viscosité max. | 22 mm ² /s |
| Température du fluide | -10 ... 80 °C |
| Température ambiante | -10 ... 35 °C |
| Débit de fuite conforme à la norme EN 12266-1 | A |
| Débit Kv | 0,2 m ³ /h |
| Débit nominal normal | 210 l/min |
| Temps de commutation Marche | 20 ms |
| Temps de commutation Arrêt | 18 ms |
| Note sur la matière | Conforme RoHS |
| Conformité PWIS | VDMA24364-Zone III |
| Matériau corps | Laiton de fonderie |

| Caractéristique | Valeur |
|---|---------------------------------|
| Référence matériau : boîtier | CW617N |
| Matériau joints | FPM |
| Poids du produit | 550 g |
| Degré de protection | IP65 |
| Classe de résistance à la corrosion KBK | 1 - Faibles effets de corrosion |