

électro distributeur

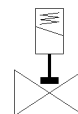
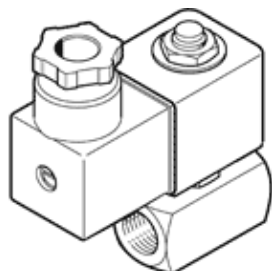
VZWD-L-M22C-M-G18-20-V-1P4-15

N° de pièce: 1491827

★ Programme standard

à pilotage direct, raccord G1/8 ".

FESTO



Fiche technique

Caractéristique	Valeur
Conception	Distributeur à clapet avec commande directe
Mode d'actionnement	électrique
Principe d'étanchéité	mou (joint)
Position de montage	indifférent
Mode de fixation	Pose de conduites
Raccordement vanne	G1/8
Connexion électrique	Brochage type A, selon EN 175301-803 Connecteur mâle à EN 175301-803 Parallélépipédique
Diamètre nominal	2 mm
Fonction de distributeur	2/2 monostable, fermé
Commande manuelle auxiliaire	pas de
Sens d'écoulement	irréversible
Moyen	Air comprimé selon ISO8573-1:2010 [7:4:4] Gaz inertes Huile minérale Eau Fluides neutres Autres médias sur demande
Pression nominale des distributeurs de process	50
Pression différentielle (MPa)	0 MPa
Différence de pression	0 bar
Pression différentielle (psi)	0 psi
Caractéristiques de bobine	24 V DC : 6,8 W
Classe d'isolement	H
Variations de tension admissibles	+/- 10 %
Facteur de marche	100 %
Type de rappel	Ressort mécanique
Type de commande	direct
Pression du fluide	0 ... 1,5 MPa
Pression de service	0 ... 15 bar
Pression du fluide psi	0 ... 217,5 psi
Viscosité max.	22 mm ² /s
Température du fluide	-10 ... 80 °C
Température ambiante	-10 ... 35 °C
Débit de fuite conforme à la norme EN 12266-1	A
Débit Kv	0,13 m ³ /h
Débit nominal normal	140 l/min
Temps de commutation Marche	25 ms
Temps de commutation Arrêt	10 ms
Note sur la matière	Conforme RoHS
Conformité PWIS	VDMA24364-Zone III
Matériau corps	Laiton

Caractéristique	Valeur
Référence matériau : boîtier	CW614N
Matériau joints	FPM
Poids du produit	300 g
Degré de protection	IP65
Classe de résistance à la corrosion KBK	1 - Faibles effets de corrosion