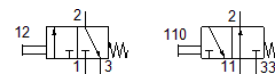
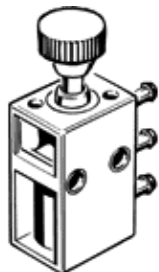


distributeur à bouton-poussoir K/O-3-PK-3

N° de pièce: 13793

FESTO

avec raccord cannelé pour tuyau DN 3. Actionnement par bouton-poussoir. Selon le raccordement choisi, ouvert ou fermé au repos.



Fiche technique

Caractéristique	Valeur
Fonction de distributeur	3/2 monostable, ouvert/fermé
Débit nominal normal	80 l/min
Pression de service	0 ... 8 bar
Conception	siège piston
Diamètre nominal	2,5 mm
Type de commande	direct
Fluide de service	Air comprimé selon ISO8573-1:2010 [:-:-]
Conformité PWIS	VDMA24364-B1/B2-L
Température ambiante	-10 ... 60 °C
Force d'actionnement en position de repos fermée	24 N
Force d'actionnement en position de repos ouverte	17 N
Poids du produit	20 g
Mode de fixation	à trou débouchant
Raccord pneumatique 1	PK-3
Raccord pneumatique 2	PK-3
Raccord pneumatique 3	PK-3
Matériau joints	NBR
Matériau corps	Plastique