

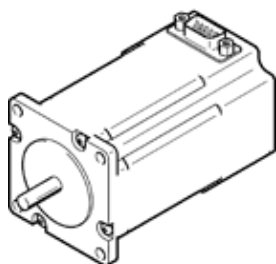
moteur pas à pas EMMS-ST-57-M-S-G2

N° de pièce: 1370478

★ Programme standard

Sans réducteur, sans frein.

FESTO



Fiche technique

| Caractéristique | Valeur |
|---|---|
| Température ambiante | -10 ... 50 °C |
| Température de stockage | -20 ... 70 °C |
| Humidité relative de l'air | 0 - 85 % |
| Conforme à la norme | IEC 60034 |
| Classe d'isolement | B |
| Classe thermique selon EN 60034-1 | B |
| Classe de fonctionnement selon EN 60034-1 | S1 |
| Degré de protection | IP54 |
| Connectique électrique | Connecteur mâle |
| Note sur la matière | Conforme RoHS |
| Classe de résistance à la corrosion KBK | 1 - Faibles effets de corrosion |
| Conformité PWIS | VDMA24364-B2-L |
| Agrément | RCM Mark c UL us - Recognized (OL) |
| Marque CE (voir déclaration de conformité) | selon la directive européenne CEM |
| Marquage UKCA (voir la déclaration de conformité) | selon les prescriptions UK pour la CEM selon les prescriptions UK RoHS |
| Tension de service nominale CC | 48 V |
| Couple de maintien moteur | 1,4 Nm |
| Vitesse de rotation max. | 1.940 1/min |
| Angle de pas (pas entier) | 1,8 deg |
| Tolérance d'angle de pas | ±5 % |
| Courant nominal moteur | 5 A |
| Tension constante, phase | 25,5 mVmin |
| Phase Enroulement de résistance | 0,25 Ohm |
| Phase Enroulement d'inductance | 0,95 mH |
| Moment d'inertie du rotor | 0,48 kgcm ² |
| Moment d'inertie total de la prise de force | 0,48 kgcm ² |
| Poids du produit | 1.100 g |
| Charge axiale admissible sur l'arbre | 10 N |
| Charge radiale admissible sur l'arbre | 52 N |
| Couple de maintien frein | 1 Nm |