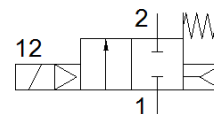
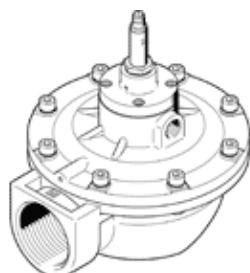


Distributeur à impulsions VZWE-E-M22C-M-G2-500-H

N° de pièce: 1276955
Produit de fin de série

FESTO

Modèle en fin de vie. Disponible jusqu'en 2023. Voir le portail Support & Téléchargements pour des produits de remplacement.



Fiche technique

Caractéristique	Valeur
Conception	Passage en équerre Distributeur à diaphragme
Mode d'actionnement	électrique
Principe d'étanchéité	mou (joint)
Position de montage	indifférent
Mode de fixation	vissé avec filetage
Raccordement vanne de process 1	G2
Raccordement vanne de process 2	G2
Diamètre nominal	50 mm
Fonction de distributeur	2/2 monostable, fermé
Commande manuelle auxiliaire	pas de
Sens d'écoulement	irréversible
Moyen	Air comprimé selon ISO8573-1:2010 [7:4:4]
Différence de pression	0,35 bar
Type de rappel	Ressort mécanique
Type de commande	piloté
Pression de service	0,35 ... 8 bar
Note sur le fluide de commande et de pilotage	Fonctionnement avec lubrification impossible
Température ambiante	-20 ... 60 °C
Débit Kv	78 m3/h
Temps de commutation Marche	≤ 30 ms
Temps de commutation Arrêt	≤ 100 ms
Note sur la matière	Conforme RoHS
Conformité PWIS	VDMA24364-Zone III
Matériau corps	Aluminium moulé sous pression
Référence matériau : boîtier	EN AC-47100D
Matériau joints	NBR
Matériau vis	Acier fortement allié inoxydable
Référence matériaux, vis	1.4301
Matériau tube d'induit	Acier fortement allié
Matériau diaphragme	NBR-PA
Poids du produit	2.800 g
Degré de protection	IP65
Classe de résistance à la corrosion KBK	3 - Effets de corrosion forts
Couple de serrage max. du filetage de raccordement	300 Nm