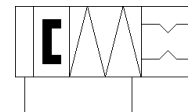
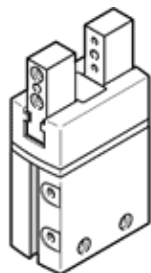


# pince à serrage parallèle DHPS-20-A-NC

N° de pièce: 1254048

FESTO



## Fiche technique

Caractéristique	Valeur
Taille	20
Course par mors de pince	6,5 mm
Précision d'échange max.	$\leq 0,2$ mm
Jeu angulaire max. des mors de pince ax, ay	$< 0,5$ deg
Jeu max. des mors de pince Sz	$< 0,02$ mm
Symétrie de rotation	$\leq 0,2$ mm
Répétitivité pince	$< 0,02$ mm
Nombre de mors de pince	2
Mode d'entraînement	pneumatique
Position de montage	indifférent
Mode de fonctionnement	à double effet
Fonction de préhension	Parallèle
Sécurité de préhension	A la fermeture
Conception	Levier Mouvement à guidage forcé
Guidage	Guidage à palier lisse
Détection de position	pour capteurs de proximité
Pression de service MPa	0,4 ... 0,8 MPa
Pression de service	4 ... 8 bar 58 ... 116 psi
Fréquence de fonctionnement max. de la pince	3 Hz
Temps d'ouverture min. sous 0,6 MPa (6 bar, 87 psi)	72 ms
Temps de fermeture min. sous 0,6 MPa (6 bar, 87 psi)	62 ms
Masse maxi par doigt de pince externe	250 g
Fluide de service	Air comprimé selon ISO8573-1:2010 [7:4:4]
Note sur le fluide de commande et de pilotage	Fonctionnement avec lubrification possible (nécessaire pour un fonctionnement ultérieur)
Classe de résistance à la corrosion KBK	1 - Faibles effets de corrosion
Conformité PWIS	VDMA24364-B2-L
Classification RSBP selon CD-0033	F5
Température ambiante	5 ... 60 °C
Moment d'inertie	1,494 kgcm <sup>2</sup>
Force max. au niveau du mors de pince Fz statique	250 N
Moment max. au niveau du mors de pince Mx statique	14 Nm
Moment max. au niveau du mors de pince My statique	14 Nm
Moment max. au niveau du mors de pince Mz statique	14 Nm
Périodicité de graissage des éléments de guidage	10 Mio SP
Poids du produit	387 g
Mode de fixation	Taraudage et douille de centrage avec trou débouchant et douille de centrage au choix :
Raccord pneumatique	M5
Note sur la matière	Conforme RoHS
Matériau capuchon d'obturation	PA
Matériau corps	Alliage d'aluminium de corroyage anodisé
Matériau mors de pince	Acier fortement allié inoxydable