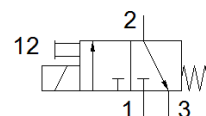
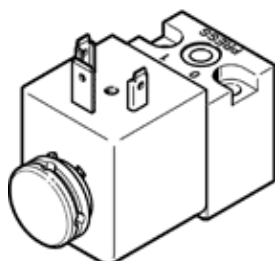


# pilote MDH-3/2-230VAC

N° de pièce: 119602

FESTO

à commande directe, avec bobine et commande auxiliaire manuelle,  
sans connecteur femelle.



## Fiche technique

Caractéristique	Valeur
Fonction de distributeur	3/2 monostable, fermé
Mode d'actionnement	électrique
Largeur	30 mm
Débit nominal normal	50 l/min
Pression de service MPa	0,1 ... 1,6 MPa
Pression de service	1 ... 16 bar 14,5 ... 232 psi
Conception	Siège plat
Type de rappel	Ressort mécanique
Marque CE (voir déclaration de conformité)	selon la directive européenne sur les équipements basse tension
Marquage UKCA (voir la déclaration de conformité)	selon les prescriptions UK pour les équipements électriques
Degré de protection	IP65
Diamètre nominal	1,3 mm
Dimension modulaire	42 mm
Fonction d'échappement	non réglable
Selon la norme	ISO 15218
Principe d'étanchéité	mou (joint)
Position de montage	indifférent
Conforme à la norme	ISO 15218
Commande manuelle auxiliaire	Monostable
Type de commande	direct
Sens d'écoulement	irréversible
Chevauchement	recouvrement négatif
Temps de commutation Arrêt	9 ms
Temps de commutation Marche	11 ms
Facteur de marche	100 %
Caractéristiques de bobine	110 V CC : 6,3 W 230 V CA: 50 Hz, puissance d'appel 14,5 VA, puissance de maintien 10,5 VA 230 V CA: 60 Hz, puissance d'appel 12,0 VA, puissance de maintien 7,6 VA
Variations de fréquence admissibles	+/- 10 %
Variations de tension admissibles	+/- 10 %
Fluide de service	Air comprimé selon ISO8573-1:2010 [7:4:4]
Note sur le fluide de commande et de pilotage	Fonctionnement avec lubrification possible (nécessaire pour un fonctionnement ultérieur)
Classe de résistance à la corrosion KBK	2 - Effets de corrosion moyens
Conformité PWIS	VDMA24364-B2-L
Température du fluide	-15 ... 80 °C
Température ambiante	-15 ... 50 °C
Poids du produit	140 g
Connexion électrique	Brochage type A, selon EN 175301-803 selon DIN EN 175301-803
Mode de fixation	sur embase

Caractéristique	Valeur
	à trou débouchant
Raccord pneumatique 1	Embase
Raccord pneumatique 2	Embase
Raccord pneumatique 3	non canalisé
Note sur la matière	Conforme RoHS
Matériau joints	FPM