

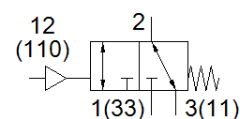
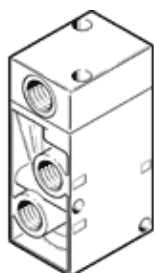
# distributeur pneumatique

## VL/O-3-1/8-B-NPT

N° de pièce: 10840

FESTO

Selon le raccordement choisi, ouvert ou fermé au repos.



## Fiche technique

Caractéristique	Valeur
Fonction de distributeur	3/2 monostable, ouvert/fermé
Mode d'actionnement	pneumatique
Largeur	26 mm
Débit nominal normal	500 l/min
Pression de service MPa	-0,095 ... 1 MPa
Pression de service	-0,95 ... 10 bar
Conception	Siège plat
Type de rappel	Ressort mécanique
Diamètre nominal	5 mm
Dimension modulaire	27 mm
Fonction d'échappement	réglable
Principe d'étanchéité	mou (joint)
Position de montage	indifférent
Type de commande	direct
Alimentation en air de pilotage	externe
Sens d'écoulement	réversible
Chevauchement	recouvrement négatif
Pression de pilotage MPa	0,1 ... 1 MPa
Pression de commande	1 ... 10 bar
Fréquence de commutation max.	12 Hz
Temps de commutation Arrêt	10 ms
Temps de commutation Marche	4 ms
Fluide de service	Air comprimé selon ISO8573-1:2010 [7:4:4]
Note sur le fluide de commande et de pilotage	Fonctionnement avec lubrification possible (nécessaire pour un fonctionnement ultérieur)
Classe de résistance à la corrosion KBK	1 - Faibles effets de corrosion
Conformité PWIS	VDMA24364-B2-L
Température de stockage	-20 ... 60 °C
Température du fluide	-10 ... 60 °C
Fluide de commande	Air comprimé selon ISO8573-1:2010 [7:4:4]
Température ambiante	-10 ... 60 °C
Poids du produit	150 g
Mode de fixation	sur barrette de raccordement à trou débouchant au choix :
Raccord'air de pilotage 110	1/8 NPT
Raccord de pilotage 12	1/8 NPT
Raccord pneumatique 1	1/8 NPT
Raccord pneumatique 11	1/8 NPT
Raccord pneumatique 2	1/8 NPT
Raccord pneumatique 3	1/8 NPT
Raccord pneumatique 33	1/8 NPT
Note sur la matière	Conforme RoHS
Matériau joints	NBR
Matériau corps	Aluminium moulé sous pression