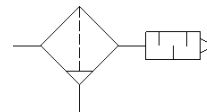


silencieux de filtre LFU-1

N° de pièce: 10495

FESTO



Fiche technique

Caractéristique	Valeur
Pression d'entrée 1	0 ... 16 bar
Pression d'alimentation 1 MPa	0 ... 1,6 MPa
Pression d'alimentation 1 psi	0 ... 232 psi
Débit à l'atmosphère	12.500 l/min
Classe de résistance à la corrosion KBK	1 - Faibles effets de corrosion
Conformité PWIS	VDMA24364-B1/B2-L
Mode de fixation	vissable
Raccord pneumatique	G1
Note sur la matière	Conforme RoHS