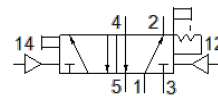
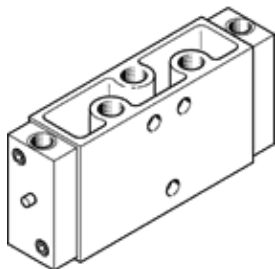


distributeur pneumatique

JH-5-1/4

N° de pièce: 10408

FESTO



Fiche technique

Caractéristique	Valeur
Fonction de distributeur	5/2 bistable
Mode d'actionnement	pneumatique
Largeur	30,5 mm
Débit nominal normal	1.100 l/min
Pression de service MPa	0 ... 0,8 MPa
Pression de service	0 ... 8 bar
Conception	Siège plat
Degré de protection	IP65
Diamètre nominal	7 mm
Dimension modulaire	32 mm
Fonction d'échappement	réglable
Principe d'étanchéité	mou (joint)
Position de montage	indifférent
Type de commande	direct
Alimentation en air de pilotage	externe
Sens d'écoulement	irréversible
Chevauchement	recouvrement négatif
Pression de pilotage MPa	0,12 ... 1 MPa
Pression de commande	1,2 ... 10 bar
Fréquence de commutation max.	12 Hz
Temps de commutation Inversion	7 ms
Fluide de service	Air comprimé selon ISO8573-1:2010 [7:4:4]
Note sur le fluide de commande et de pilotage	Fonctionnement avec lubrification possible (nécessaire pour un fonctionnement ultérieur)
Classe de résistance à la corrosion KBK	1 - Faibles effets de corrosion
Conformité PWIS	VDMA24364-B1/B2-L
Température de stockage	-20 ... 60 °C
Température du fluide	-10 ... 60 °C
Fluide de commande	Air comprimé selon ISO8573-1:2010 [7:4:4]
Température ambiante	-10 ... 60 °C
Poids du produit	330 g
Mode de fixation	sur barrette de raccordement à trou débouchant au choix :
Raccord de pilotage 12	G1/8
Raccord de pilotage 14	G1/8
Raccord pneumatique 1	G1/4
Raccord pneumatique 2	G1/4
Raccord pneumatique 3	G1/4
Raccord pneumatique 4	G1/4
Raccord pneumatique 5	G1/4
Note sur la matière	Conforme RoHS
Matériau joints	NBR TPE-U(PU)
Matériau corps	Aluminium moulé sous pression