

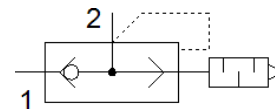
# válvula de escape rápido SEU-1/8-NPT

Número de artículo: 9798

FESTO

con silenciador.

El ruido de purga se ha medido a 6 bar contra la atmósfera a 1 m de distancia.



## Hoja de datos

Característica	Valor
Función de las válvulas	escape rápido
Conexión neumática 1	1/8 NPT
Conexión neumática 2	1/8 NPT
Tipo de fijación	atornillable
Caudal nominal normal, descarga de aire 0,6-0,5 MPa (6-5 bar, 87-72,5 psi)	390 l/min
Caudal normal, descarga de aire 0,6-0 MPa (6-0 bar, 87-0 psi)	1.000 l/min
Caudal nominal normal, aireación 0,6-0,5 MPa (6-5 bar, 87-72,5 psi)	300 l/min
Presión de funcionamiento	0,5 ... 10 bar
Temperatura ambiente	-20 ... 75 °C
Fluido	Aire comprimido según ISO 8573-1:2010 [7:-:-]
Diámetro nominal	5 mm
Indicación sobre los fluidos de funcionamiento y de mando	Opción de funcionamiento con lubricación (necesaria en otro modo de funcionamiento)
Conformidad PWIS	VDMA24364-B1/B2-L
Temperatura del medio	-20 ... 75 °C
Nivel de ruido	86 dB(A)