

Válvula de corredera distribuidora HS-4/3-1/4

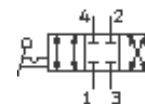
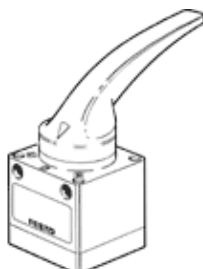
Número pieza: 9339

FESTO

Válvula de 4/3 vías con palanca de operación manual. En la posición central cerrada

Tipo armonizado: suministrable hasta 2006

Tipo apropiado para uso con vacío. Conexión de vacío en 1 (P) y 3 (R).



Hoja de datos

Caracter.	Valor
Caudal nominal normal	1.200 l/min
Conexión neumática 2	G1 1/4
Conexión neumática 4	G1 1/4
Presión de funcionamiento	-0,95 ... 10 bar
Construcción	Corredera giratoria
Diámetro nominal	8 mm
Temperatura ambiente	-20 ... 80 °C
Fuerza de accionamiento	12 N
Peso del producto	0,39 kg
Tipo de fijación	con taladro pasante
Conexión neumática 1	G1 1/4
Conexión neumática 3	G1 1/4
Indicación sobre el material	contiene sustancias perjudiciales para la pintura
Información sobre el material de las juntas	NBR
Información sobre el material del cuerpo	Fundición inyectada de aluminio