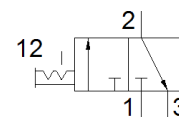
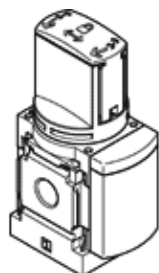


válvula de cierre MS6-EM1-1/2-F1A

Número de artículo: 8183562
Nuevo

FESTO



Hoja de datos

Característica	Valor
Construcción	Corredera giratoria
Tipo de accionamiento	manual
Función de escape	no estrangulable
Tipo de control	directo
Indicaciones para la utilización	Foreign particles can adhere to the product or form during installation. Depending on the application, it may be necessary to purge the product with clean compressed air, to clean it after installation and operate it with ducted exhaust air.
Función de las válvulas	3/2 biestable
Presión de funcionamiento	0 ... 18 bar
Valor C	30,8 l/sbar
Valor B	0,57
Caudal nominal normal	8.700 l/min
Fluido	Aire comprimido según ISO 8573-1:2010 [7:4:4] Gases inertes
Indicación sobre los fluidos de funcionamiento y de mando	Opción de funcionamiento con lubricación (necesaria en otro modo de funcionamiento)
Clase de resistencia a la corrosión KBK	2 - riesgo de corrosión moderado
Indicación sobre el material	Conforme con RoHS
Conformidad PWIS	VDMA24364-B1/B2-L
Clasificación RSBP según CD-0033	F1a
Temperatura del medio	-10 ... 60 °C
Temperatura ambiente	-10 ... 60 °C
Apto para el contacto con alimentos	Información detallada sobre el material
Tipo de fijación	Montaje del conducto con accesorios a elegir:
Posición de montaje	indistinto
Sentido del flujo	no reversible
Peso del producto	580 g
Conexión neumática 1	G1/2
Conexión neumática 2	G1/2
Conexión neumática 3	G1/2
Material de las juntas	TPE-U(PU)
Material de la carcasa	Fundición inyectada de aluminio