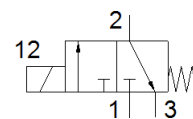
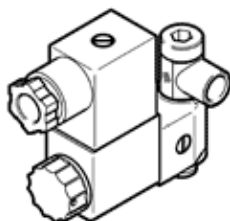


# válvula servopilotada

## VOFX-LT-M32C-MY-G18-SG18-1A1-EX2-N

Número de artículo: 8178211

FESTO



### Hoja de datos

Característica	Valor
Función de las válvulas	3/2 cerrada monoestable
Tipo de accionamiento	eléctrico
Ancho	22 mm
Caudal nominal normal	50 l/min
Presión de funcionamiento Mpa	-0,09 ... 0,8 MPa
Presión de funcionamiento	-0,9 ... 8 bar
Construcción	Válvula de asiento, de accionamiento directo
Tipo de reposición	muelle mecánico
Tipo de protección	IP65
Marca CE (ver declaración de conformidad)	según la normativa UE sobre protección contra explosión (ATEX)
Certificado entidad que lo expide	DNVGL-TAA000011J
Categoría ATEX para gas	II 3G
Categoría ATEX para polvo	II 3D
Tipo de protección contra explosión de gas	Ex nA IIC T5/T4 X Gc
Tipo de protección contra explosión por polvo	Ex tc IIIC T95°C/T105°C X Dc
Temperatura ambiente con riesgo de explosión	-20°C ≤ Ta ≤ +60°C
Diámetro nominal	1,3 mm
Función de escape	Estrangulable
Principio de hermetización	blando
Posición de montaje	indistinto
Accionamiento manual auxiliar	con enclavamiento
Tipo de control	directo
Alimentación del aire de control	interno
Sentido del flujo	no reversible
Factor de utilización	100 %
Clase de aislamiento	F
Valores característicos de las bobinas	24 V DC: 2,1 W
Fluctuación de tensión permisible	+/- 10 %
Fluido	Aire comprimido según ISO 8573-1:2010 [7:4:4]
Clase de resistencia a la corrosión KBK	2 - riesgo de corrosión moderado
Conformidad PWIS	VDMA24364-Zona III
Temperatura ambiente	-10 ... 50 °C
Peso del producto	160 g
Conexión eléctrica	3 contactos Esquema de conexiones forma B según EN 175301-803 Conector según EN 175301-803
Conexión neumática 1	G1/8
Conexión neumática 2	G1/8
Conexión neumática 3	M5
Indicación sobre el material	Conforme con RoHS
Material de las juntas	NBR
Material de la carcasa	PA
Material de la bobina magnética	cobre