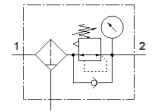


# unidad de filtro y regulador MS6-LFR-1/2-D6-E-P-M-AG-MPA-F1A-B

Número de artículo: 8175819

FESTO



## Hoja de datos

Característica	Valor
Tamaño	6
Serie	MS
Asegurar el accionamiento	Botón giratorio con enclavamiento
Posición de montaje	vertical +/- 5°
Grado de filtración	40 µm
Purga del condensado	giro manual
Construcción	Filtro regulador con manómetro Válvula reguladora de émbolo, de accionamiento directo
Cantidad máxima del condensado	27,3 ml
Función del regulador	Presión inicial con escape secundario con flujo inverso
Unidad(es) representables	MPa
Indicación de la presión	con manómetro
Presión de funcionamiento Mpa	0,1 ... 1 MPa
Presión de funcionamiento	1 ... 10 bar
Margen de regulación de la presión	0,3 ... 7 bar
Histéresis máxima de la presión (MPa)	0,035 MPa
Histéresis máxima de la presión	0,35 bar 5,075 psi
Caudal nominal normal	5.300 l/min
Fluido	Aire comprimido según ISO 8573-1:2010 [7:4:4] Gases inertes
Indicación sobre los fluidos de funcionamiento y de mando	No es compatible con el aceite de éster
Clase de resistencia a la corrosión KBK	1 - riesgo de corrosión bajo
Conformidad PWIS	VDMA24364-B1/B2-L
Clasificación RSBP según CD-0033	F1a
Clase de sala limpia	Clase ISO 7
Temperatura de almacenamiento	-5 ... 50 °C
Clase de pureza del aire en la salida	Aire comprimido según ISO 8573-1:2010 [7:4:4]
Temperatura del medio	-5 ... 50 °C
Temperatura ambiente	-5 ... 50 °C
Peso del producto	581 g
Tipo de fijación	Montaje en panel frontal Montaje del conducto con accesorios a elegir:
Conexión neumática 1	G1/2
Conexión neumática 2	G1/2
Indicación sobre el material	Conforme con RoHS
Material de las juntas	NBR
Material del botón giratorio	POM
Material del muelle	Acero inoxidable de aleación fina
Material del filtro	PE
Material de la carcasa	PA reforzado
Material de la funda	PC
Material del taqué de la válvula	POM