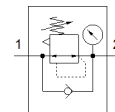
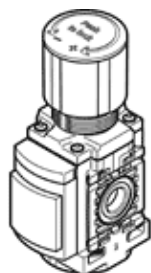


regulador de presión MS4-LR-1/4-D6-AG-BAR-F1A-B

Número de artículo: 8175241

FESTO



Hoja de datos

Característica	Valor
Tamaño	4
Serie	MS
Asegurar el accionamiento	Botón giratorio con enclavamiento
Posición de montaje	indistinto
Construcción	Válvula reguladora de presión, con manómetro Válvula reguladora de émbolo, de accionamiento directo
Función del regulador	Presión inicial con escape secundario con flujo inverso
Unidad(es) representables	bar psi
Indicación de la presión	con manómetro
Presión de funcionamiento Mpa	0,1 ... 1 MPa
Presión de funcionamiento	1 ... 10 bar
Margen de regulación de la presión	0,3 ... 7 bar
Histéresis máxima de la presión (MPa)	0,05 MPa
Histéresis máxima de la presión	0,5 bar 7,25 psi
Caudal nominal normal	1.800 l/min
Fluido	Aire comprimido según ISO 8573-1:2010 [7:4:4] Gases inertes
Indicación sobre los fluidos de funcionamiento y de mando	Opción de funcionamiento con lubricación (necesaria en otro modo de funcionamiento)
Clase de resistencia a la corrosión KBK	1 - riesgo de corrosión bajo
Conformidad PWIS	VDMA24364-B1/B2-L
Clasificación RSBP según CD-0033	F1a
Clase de sala limpia	Clase ISO 7
Temperatura de almacenamiento	-5 ... 50 °C
Temperatura del medio	-5 ... 50 °C
Temperatura ambiente	-5 ... 50 °C
Peso del producto	165 g
Tipo de fijación	Montaje en panel frontal Montaje del conducto con accesorios a elegir:
Conexión neumática 1	G1/4
Conexión neumática 2	G1/4
Indicación sobre el material	Conforme con RoHS
Material de la tapa inferior	PA
Material de las juntas	NBR
Material del botón giratorio	POM
Material del muelle	Acero inoxidable de aleación fina
Material de la carcasa	PA reforzado
Material del taqué de la válvula	POM