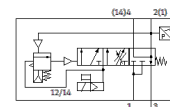
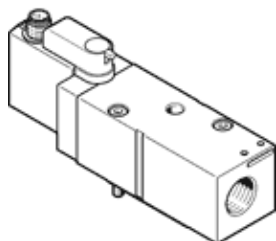


# válvula de arranque progresivo VABF-S6-1-P5A4S1YE-G12-1T1L-PZ

Número de artículo: 8161609

FESTO



## Hoja de datos

Característica	Valor
Máx. impulso de prueba positivo con señal 0	2.000 µs
Máx. impulso de prueba negativo con señal 1	1.200 µs
Ancho	42 mm
Largo	107,3 mm
Patrón	41 mm
Tamaño de las válvulas	40 mm
Resistencia a los impactos	Comprobación de suplemento de transporte con grado de nitidez 2 según FN 942017-4 y EN 60068-2-6
Resistencia a los golpes	Control de golpes con grado de severidad 2, según FN 942017-5 y EN 60068-2-27
Tipo de accionamiento	eléctrico
Principio de hermetización	blando
Posición de montaje	indistinto
Accionamiento manual auxiliar	con enclavamiento Autoreposición mediante señal eléctrica
Construcción	Corredera
Tipo de reposición	muelle mecánico
Tipo de control	prepilotado
Alimentación del aire de control	interno
Sentido del flujo	no reversible
Función de las válvulas	Formación de presión Escape de aire
Función del elemento de conmutación	contacto cerrado en reposo
Superposición	Superposición negativa
Nota sobre la dinamización forzada	Frecuencia de conmutación mínima 1/mes
Indicación del estado de señal	Diodo emisor de luz amarillo, control de la válvula Diodo emisor de luz verde, presostato, estado a descarga
Detección de la posición de conmutación	por presostato, estado a descarga
Presión de funcionamiento Mpa	0,2 ... 1 MPa
Presión de funcionamiento	2 ... 10 bar
Presión de mando MPa	0,2 ... 1 MPa
Presión de control	2 ... 10 bar
Presión de conmutación	No ajustable Punto de conmutación entre 50 - 75 % de la presión de funcionamiento
Caudal nominal normal aireación	3.000 l/min
Caudal nominal normal escape de aire	3.300 l/min
Factor de utilización	100 %
Tensión nominal de funcionamiento DC	24 V
Valores característicos de las bobinas	24 V DC: 1,6 W
Fluctuación de tensión permisible	+/- 10 %
Fluido	Aire comprimido según ISO 8573-1:2010 [7:4:4]
Indicación sobre los fluidos de funcionamiento y de mando	Sin opción de funcionamiento con lubricación
Clase de resistencia a la corrosión KBK	0 - sin riesgo de corrosión
Conformidad PWIS	VDMA24364-Zona III
Temperatura de almacenamiento	-20 ... 60 °C
Temperatura del medio	-5 ... 50 °C

<b>Característica</b>	<b>Valor</b>
Humedad relativa del aire	máx. 90 % con 40 °C
Tipo de protección	IP65
Fluido de control	Aire comprimido según ISO 8573-1:2010 [7:4:4]
Temperatura ambiente	-5 ... 50 °C
Peso del producto	466 g
Control eléctrico	Multipolo
Conexión eléctrica	Plug-in
Conexión de sensores	Conector 3 contactos M12x1
Tipo de fijación	En la placa base
Conexión neumática 3	G1/2
Indicación sobre el material	Conforme con RoHS
Material de las juntas	HNBR NBR
Material de la carcasa	Aleación forjable de aluminio
Material de los tornillos	Acero, galvanizado