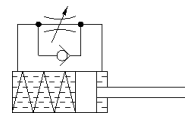


# amortiguador DYSD-Q11-32-25-Y1F-S-Y9

Número de artículo: 8161535

FESTO



## Hoja de datos

Característica	Valor
Tamaño	32
Carrera	25 mm
Amortiguación	autorregulable
Posición de montaje	indistinto
Detección de la posición	sin
Velocidad máx. del impacto	1 m/s
Tiempo de recuperación corto	0,3 s
Modo de funcionamiento	de simple efecto compresión
Clase de resistencia a la corrosión KBK	2 - riesgo de corrosión moderado
Conformidad PWIS	VDMA24364-B2-L
Temperatura ambiente	0 ... 60 °C
Carrera de amortiguación	25 mm
Fuerza máxima del impacto	6.000 N
Consumo máximo de energía por carrera	220 J
Consumo máximo de energía por hora	180.000 J
Energía residual máxima	2 J
Fuerza de reposición	150 N
Peso del producto	1.050 g
Tipo de fijación	con contratuerca
Indicación sobre el material	Conforme con RoHS
Material de las juntas	NBR
Material de la carcasa	Acero cincado
Material del vástago	Acero de aleación fina
Material de las tuercas	Acero cincado