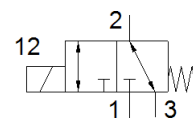
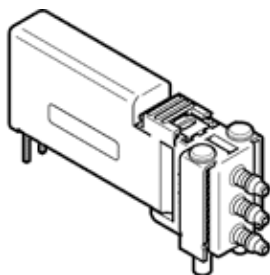


electroválvula VOVK-BT6-M32C-MN-5T1P-B3F

Número de artículo: 8122788

FESTO



Hoja de datos

Característica	Valor
Función de las válvulas	3/2 cerrada monoestable
Tipo de accionamiento	eléctrico
Ancho	5,9 mm
Caudal nominal normal	5,5 l/min
Presión de funcionamiento Mpa	-0,1 ... 0,7 MPa
Presión de funcionamiento	-1 ... 7 bar -14,5 ... 100 psi
Indicación sobre la presión de funcionamiento	Presión de funcionamiento en la conexión 3: n.-1-0 bar
Construcción	Sentido de la conexión delante válvula de asiento con muelle de reposición
Tipo de reposición	muelle mecánico
Tipo de protección	IP40
Diámetro nominal	0,36 mm
Función de escape	Estrangulable
Principio de hermetización	blando
Posición de montaje	indistinto
Accionamiento manual auxiliar	sin
Tipo de control	eléctrico
Sentido del flujo	reversible
Valor Cv	0,006 Gal/min US
Frecuencia máx. de conmutación	10 Hz
Tiempo de conmutación a la desconexión	≤ 6 ms
Nota sobre el tiempo de conmutación desc.	Con $-1 < p < 6$ bar
Tiempo de conmutación a la conexión	≤ 13 ms
Nota sobre el tiempo de conmutación con.	≤ 6 ms con $0 < p < 6$ bar, ≤ 13 ms con $-1 < p < 0$ bar
Factor de utilización	100 % dentro de 500 h
Consumo eléctrico	≤ 0,5 W
Tensión nominal de funcionamiento DC	12 V
Fluctuación de tensión permisible	+/- 10 %
Fluido	Aire comprimido según ISO 8573-1:2010 [6:4:1]
Indicación sobre los fluidos de funcionamiento y de mando	Sin opción de funcionamiento con lubricación
Clase de resistencia a la corrosión KBK	1 - riesgo de corrosión bajo
Conformidad PWIS	VDMA24364-Zona III
Temperatura del medio	5 ... 50 °C
Humedad relativa del aire	70 %
Nota sobre la humedad relativa del aire	a temperatura ambiente
Temperatura ambiente	5 ... 50 °C
Peso del producto	4,5 g
Conexión eléctrica	2 contactos
Tipo de fijación	con taladro pasante
Conexión neumática 1	Para tubo flexible de diámetro interior de 1,5 mm
Conexión neumática 3	Para tubo flexible de diámetro interior de 1,5 mm
Indicación sobre el material	Conforme con RoHS
Material de la carcasa	PBT
Material del muelle	Acero inoxidable de aleación fina