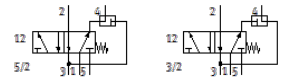
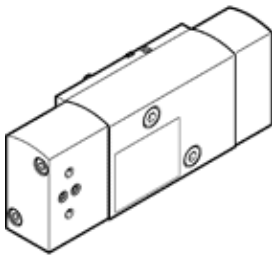


# electroválvula VSNC-FTC-M52-M-N14-P2

Número de artículo: 8114698

FESTO



## Hoja de datos

Característica	Valor
Función de las válvulas	5/2 o 3/2 vías, conmutable
Tipo de accionamiento	eléctrico
Ancho	32 mm
Caudal nominal normal	800 l/min
Presión de funcionamiento Mpa	0,25 ... 0,8 MPa
Presión de funcionamiento	2,5 ... 8 bar
Construcción	asiento de plato
Tipo de reposición	muelle mecánico
Función de escape	Estrangulable
Principio de hermetización	blando
Posición de montaje	indistinto
Corresponde a la norma	VDI/VDE 3845 (NAMUR)
Accionamiento manual auxiliar	sín
Tipo de control	prepiloto
Alimentación del aire de control	interno
Sentido del flujo	no reversible
Superposición	Superposición negativa
Caudal nominal normal, recuperación de aire de escape 4→3	110 l/min
Tiempo de conmutación a la desconexión	6 ms
Tiempo de conmutación a la conexión	4 ms
Factor de utilización	100 %
Valores característicos de las bobinas	Consultar bobina; pedir por separado
Fluido	Aire comprimido según ISO 8573-1:2010 [7:4:4]
Indicación sobre los fluidos de funcionamiento y de mando	Opción de funcionamiento con lubricación (necesaria en otro modo de funcionamiento)
Clase de resistencia a la corrosión KBK	2 - riesgo de corrosión moderado
Conformidad PWIS	VDMA24364-B2-L
Temperatura del medio	-20 ... 60 °C
Temperatura ambiente	-20 ... 60 °C
Peso del producto	382 g
Tipo de fijación	con taladro pasante
Conexión para el orificio de barrido	sín escape común
Conexión neumática 1	1/4 NPT
Conexión neumática 2	Distribución de conexiones NAMUR
Conexión neumática 3	1/4 NPT
Conexión neumática 4	Distribución de conexiones NAMUR
Conexión neumática 5	1/4 NPT
Indicación sobre el material	Conforme con RoHS
Material de las juntas	NBR
Material de la carcasa	Aleación forjable de aluminio
Material de los tornillos	Acero, galvanizado