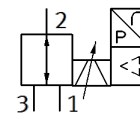
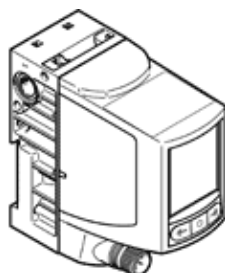


regulador de presión proporcional VPPI-5L-3-G18-0L10H-A4-S1D

Número de artículo: 8104670

FESTO



Hoja de datos

| Característica | Valor |
|---|---|
| Diámetro nominal alimentación de aire | 5 mm |
| Diámetro nominal purga de aire | 5 mm |
| Tipo de accionamiento | eléctrico |
| Principio de hermetización | blando |
| Fuga total | 5 l/h |
| Sentido del flujo | no reversible |
| Posición de montaje | indistinto |
| Construcción | válvula de asiento con muelle de reposición |
| Anticortocircuitaje | para todas las conexiones eléctricas |
| Longitud máx. de la línea | 30 m |
| Entrada de valor de consigna | 4 - 20 mA |
| Resistencia de entrada | 0,3 kOhm |
| Medidas de seguridad | Posición de seguridad VPPI, normalmente cerrada |
| Polos inconfundibles | para todas las conexiones eléctricas |
| Tipo de reposición | muelle mecánico |
| Dimensiones A x L x H | 42,2 mm x 95,3 mm x 94,3 mm |
| Tipo de control | directo |
| Función de las válvulas | Regulador de presión proporcional de 3 vías |
| Tipo de display | Color TFT |
| Tamaño de visualización | 1,77" |
| Resolución del display | 128x160 Pixel |
| Presión de funcionamiento | 10 ... 12 bar |
| Margen de regulación de la presión Mpa | 0 ... 1 MPa |
| Margen de regulación de la presión | 0 ... 10 bar |
| Presión inicial 1 | 0 ... 13 bar |
| Presión de entrada 1 Mpa | 0 ... 1,3 MPa |
| Presión de estallido | 40 bar |
| Caudal nominal normal | 1.400 l/min |
| Caudal nominal normal 2-3 | 750 l/min |
| Margen de tensión de funcionamiento DC | 21,6 ... 27,6 V |
| Intensidad nominal | 0,15 A |
| Consumo máximo de corriente | 525 mA |
| Consumo máximo de potencia eléctrica | 14,5 W |
| Tensión nominal de funcionamiento DC | 24 V |
| Margen de señal de la salida analógica | 4 - 20 mA |
| Resistencia de carga máx. en salida de corriente | 500 Ohm |
| Precisión de la salida analógica FS | 1 %FS |
| Fluido | Aire comprimido según ISO 8573-1:2010 [7:4:4] Gases inertes |
| Indicación sobre los fluidos de funcionamiento y de mando | Sin opción de funcionamiento con lubricación |
| Homologación | RCM Mark |
| Caracteres KC | KC-EMV |
| Marca CE (ver declaración de conformidad) | según la normativa UE sobre EMC según la directiva RoHS-RL de la UE |
| Marcado UKCA (véase la declaración de conformidad) | Según la normativa CEM del Reino Unido Según la normativa RoHS del Reino Unido |

| Característica | Valor |
|---|---|
| Resistencia a los impactos | Comprobación de suplemento de transporte con grado de nitidez 2 según FN 942017-4 y EN 60068-2-6 |
| Resistencia a los golpes | Control de golpes con grado de severidad 2, según FN 942017-5 y EN 60068-2-27 |
| Clase de resistencia a la corrosión KBK | 2 - riesgo de corrosión moderado |
| Conformidad PWIS | VDMA24364-B1/B2-L |
| Apto para el contacto con alimentos | Información detallada sobre el material |
| Temperatura del medio | 0 ... 50 °C |
| Tipo de protección | IP65 |
| Temperatura ambiente | 0 ... 50 °C |
| Temperatura de almacenamiento | -20 ... 70 °C |
| Clase climática | 3K3 según EN 60721 |
| Altura nominal de utilización | < 3000 m NHN |
| Indicaciones para la utilización | El producto es adecuado solamente para fines industriales. En zonas residenciales puede que sea necesario tomar medidas de supresión de interferencias. |
| Nivel de ruidos en función del rendimiento | 62,5 dB(A) |
| Nivel de potencia acústica a 1 m de distancia | 51,9 dB(A) |
| Peso del producto | 370 g |
| Linealidad | 0,9 %FS |
| Histéresis | 0,4 %FS |
| Reproducibilidad | 0,4 %FS |
| Precisión total | 1,1 %FS |
| Coefficiente térmico | 0,02 %/K |
| Conexión eléctrica 1, función | Salida de valor real Entrada de valor de consigna alimentación de la tensión |
| Conexión eléctrica 1, tipo de conexión | Conector |
| Conexión eléctrica 1, técnica de conexión | M12x1, codificación A según EN 61076-2-101 |
| Conexión eléctrica 1, cantidad de contactos/hilos | 5 |
| Conexión eléctrica 1, par de apriete | 1,5 Nm |
| Tipo de fijación | Con taladro pasante para tornillo M4 con perfil DIN |
| Conexión neumática 1 | G1/8 |
| Conexión neumática 2 | G1/8 |
| Conexión neumática 3 | G1/8 |
| Par de apriete máximo del racor | 8,5 Nm |
| Indicación sobre el material | Conforme con RoHS |
| Material de la carcasa | PA reforzado |
| Material de las juntas | HNBR PTFE |