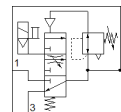
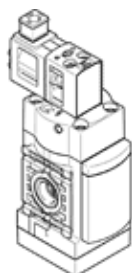


válvula de arranque progresivo MS4-EDE-1/4-V24-B

Número de artículo: 8080815

★ Gama básica

FESTO



Hoja de datos

Característica	Valor
Tamaño	4
Patrón	40 mm
Función de escape	no estrangulable
Tipo de accionamiento	eléctrico
Posición de montaje	vertical +/- 5°
Serie	MS
Accionamiento manual auxiliar	con enclavamiento mediante pulsador
Construcción	Válvula de asiento, de accionamiento eléctrico
Tipo de reposición	muelle mecánico
Tipo de control	prepiloto
Alimentación del aire de control	interno
Función de las válvulas	3/2 cerrada monoestable
Indicación de la posición de conmutación	con accesorios
Presión de funcionamiento Mpa	0,3 ... 0,7 MPa
Presión de funcionamiento	3 ... 7 bar
Valor B	0,45
Valor C	8,52 l/sbar
Caudal normal, descarga de aire 0,6->0 MPa (6->0 bar, 87->0 psi)	> 1.600 l/min
Caudal nominal normal	2.000 l/min
Tiempo de conexión	31 ms
Valores característicos de las bobinas	24VDC:2,3
Fluctuación de tensión permisible	+/- 10 %
Fluido	Aire comprimido según ISO 8573-1:2010 [7:4:4]
Clase de resistencia a la corrosión KBK	1 - riesgo de corrosión bajo
Conformidad PWIS	VDMA24364-B1/B2-L
Clase de sala limpia	Clase ISO 7
Temperatura de almacenamiento	-10 ... 60 °C
Temperatura del medio	-5 ... 50 °C
Tipo de protección	IP65
Temperatura ambiente	-5 ... 50 °C
Peso del producto	196 g
Conexión eléctrica	Esquema de conexiones forma C, según EN 175301-803 según EN 175301-803
Indicación del estado de señal	con accesorios
Tipo de fijación	con elemento para el montaje en la pared / en superficies
Conexión neumática 1	G1/4
Conexión neumática 2	G1/4
Conexión neumática 3	G1/4
Indicación sobre el material	Conforme con RoHS
Material de las juntas	HNBR NBR
Material de la carcasa	PA reforzado