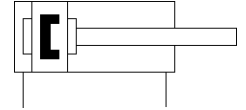
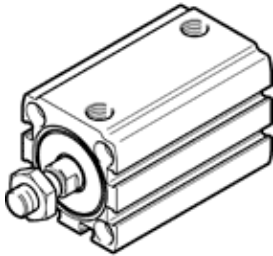


# cilindro compacto ADN-50-80-A-P-A-C

Número de artículo: 8076182  
Producto sustituido

FESTO

Tipo sustituido. Disponible hasta 2022. Producto de alternativa:  
consultar portal de asistencia técnica.



## Hoja de datos

| Característica  | Valor   |
|---|---|
| Carrera   | 80 mm   |
| Diámetro del émbolo                                       | 50 mm   |
| Rosca del vástago   | M12x1,25  |
| Amortiguación   | P: amortiguación por tope elástico/placa a ambos lados                              |
| Posición de montaje                                       | indistinto  |
| Corresponde a la norma                                    | ISO 21287   |
| Extremo del vástago                                       | Rosca exterior  |
| Construcción  | Émbolo<br>Vástago   |
| Detección de la posición                                  | para sensores de proximidad   |
| Variantes   | vástago simple  |
| Presión de funcionamiento Mpa                             | 0,04 ... 1 MPa  |
| Presión de funcionamiento                                 | 0,4 ... 10 bar  |
| Modo de funcionamiento                                    | de doble efecto   |
| Fluido  | Aire comprimido según ISO 8573-1:2010 [7:4:4]                                       |
| Indicación sobre los fluidos de funcionamiento y de mando | Opción de funcionamiento con lubricación (necesaria en otro modo de funcionamiento) |
| Clase de resistencia a la corrosión KBK                   | 1 - riesgo de corrosión bajo  |
| Conformidad PWIS  | VDMA24364-B2-L  |
| Temperatura ambiente                                      | -20 ... 80 °C   |
| Energía del impacto en las posiciones finales             | 1 J   |
| Fuerza teórica a 0,6 MPa (6 bar, 87 psi), retroceso       | 1.057 N   |
| Fuerza teórica a 0,6 MPa (6 bar, 87 psi), avance          | 1.178 N   |
| Masa móvil con carrera de 0 mm                            | 118 g   |
| Peso adicional por 10 mm de carrera                       | 63 g  |
| Peso básico con carrera de 0 mm                           | 495,5 g   |
| Masa adicional por 10 mm de carrera                       | 16 g  |
| Tipo de fijación  | con taladro pasante<br>con rosca interior<br>con accesorios<br>a elegir:            |
| Conexión neumática  | G1/8  |
| Indicación sobre el material                              | Conforme con RoHS   |
| Material de la culata                                     | Aleación forjable de aluminio   |
| Material de las juntas                                    | TPE-U(PUR)  |
| Material del vástago                                      | Acero de aleación fina  |
| Material de la camisa del cilindro                        | Aleación forjable de aluminio<br>Anodizado deslizante                               |