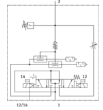
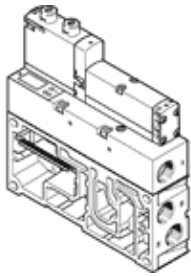


generador de vacío

VABF-S4-2-V2B1-G38-CB-VL-20-A

Número de artículo: 8067141

FESTO



Hoja de datos

| Característica | Valor |
|--|--|
| Ancho | 35 mm |
| Diámetro nominal de la tobera Laval | 2 mm |
| Construcción del silenciador | abierto |
| Tipo de accionamiento | eléctrico |
| Polos inconfundibles | para todas las conexiones eléctricas |
| Posición de montaje | indistinto |
| Característica del eyector | Gran caudal de aspiración Estándar |
| Accionamiento manual auxiliar | con enclavamiento mediante pulsador cubierto |
| Función integrada | Impulso de expulsión eléctrico Válvula estranguladora Electroválvula de cierre Función de ahorro de aire, eléctrica Válvula de antirretorno Silenciador abierto Vacuostato |
| Magnitud de la medición | presión relativa |
| Principio de medición | piezorresistivo |
| Función de conmutación | Comparador de ventana Comparador de umbral |
| Función de las válvulas | 5/3 a presión |
| Tipo de display | LED Indicador LED 2 dígitos |
| Unidad(es) representables | kPa |
| Valores umbrales del margen de ajuste | 0 ... 99 kPa |
| Margen de ajuste, histéresis | 0 ... 90 kPa |
| Posibilidades de regulación | Teach-In mediante conjuntos de parámetros |
| Indicación del estado de señal | LED |
| Sensor indicación del estado de conmutación | LED |
| Presión de funcionamiento para caudal de aspiración máximo | 5 bar |
| Presión de funcionamiento | 4 ... 8 bar |
| Presión nominal de funcionamiento | 6 bar |
| Presión de control | 4 ... 10 bar |
| Caudal de aspiración máx. contra atmósfera | 179 l/min |
| Tiempo de ventilación a presión de funcionamiento nominal | 0,2 s |
| Margen de tensión de funcionamiento DC | 21,6 ... 30 V |
| Intensidad en reposo | 30 mA |
| Factor de utilización | 100 % |
| Homologación | RCM Mark |
| Marca CE (ver declaración de conformidad) | según la normativa UE sobre EMC |
| Fluido | Aire comprimido según ISO 8573-1:2010 [7:4:4] |
| Indicación sobre los fluidos de funcionamiento y de mando | Sin opción de funcionamiento con lubricación |

| Característica | Valor |
|---|-----------------------------------|
| Clase de resistencia a la corrosión KBK | 0 - sin riesgo de corrosión |
| Conformidad PWIS | VDMA24364-B1/B2-L |
| Temperatura del medio | -5 ... 50 °C |
| Nivel de ruido para presión nominal de funcionamiento | 61 dB(A) |
| Tipo de protección | IP65 |
| Clase de protección | III |
| Temperatura ambiente | -5 ... 50 °C |
| Peso del producto | 955 g |
| Margen de medición de la presión | -1 ... 0 bar |
| Margen visualizado del valor inicial | 0 kPa |
| Área de visualización del valor final | 99 kPa |
| Precisión FS | 3 %FS |
| Repetición del valor de conmutación FS | 1 % |
| Control eléctrico | Bus de campo |
| Conexión eléctrica | Mediante CPX |
| Conexión neumática 3 | Silenciador abierto |
| Conexión de vacío | G3/8 |
| Indicación sobre el material | Conforme con RoHS |
| Material de las juntas | HNBR NBR |
| Material de la tobera colectora | POM |
| Material de la carcasa | Aleación forjable de aluminio |
| Material de la placa | Fundición inyectada de aluminio |
| Material del tornillo de regulación | Acero inoxidable de aleación fina |
| Material del silenciador | POM Espuma de PU |
| Material de los tornillos | Acero |
| Material del eyector | Aleación forjable de aluminio |