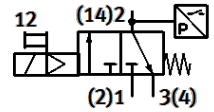
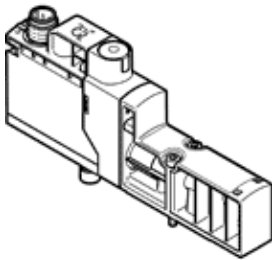


electroválvula VSVA-BT-M32CS2-MYE-A2-1T1L-PZ

Número de artículo: 8066572

FESTO



Hoja de datos

Característica	Valor
Función de las válvulas	3/2 cerrada monoestable
Tipo de accionamiento	eléctrico
Ancho	18 mm
Caudal nominal normal	125 l/min
Caudal nominal normal escape de aire	125 l/min
Presión de funcionamiento Mpa	0,3 ... 1 MPa
Presión de funcionamiento	3 ... 10 bar
Construcción	asiento de plato
Tipo de reposición	muelle mecánico muelle neumático
Tipo de protección	IP65
Principio de hermetización	blando
Posición de montaje	indistinto
Accionamiento manual auxiliar	con enclavamiento Autoreposición mediante señal eléctrica
Tipo de control	prepiloto
Alimentación del aire de control	interno
Sentido del flujo	no reversible
Superposición	Superposición negativa
Indicación del estado de señal	Diodo emisor de luz amarillo, control de la válvula Diodo emisor de luz verde, presostato, estado a descarga
Detección de la posición de conmutación	por presostato, estado a descarga
Factor de utilización	100 %
Máx. impulso de prueba positivo con señal 0	2.000 µs
Máx. impulso de prueba negativo con señal 1	1.200 µs
Tensión nominal de funcionamiento DC	24 V
Valores característicos de las bobinas	24 V DC: 1,6 W
Fluctuación de tensión permisible	+/- 10 %
Fluido	Aire comprimido según ISO 8573-1:2010 [7:4:4]
Indicación sobre los fluidos de funcionamiento y de mando	Sin opción de funcionamiento con lubricación
Resistencia a los impactos	Comprobación de suplemento de transporte con grado de nitidez 2 según FN 942017-4 y EN 60068-2-6
Resistencia a los golpes	Control de golpes con grado de severidad 2, según FN 942017-5 y EN 60068-2-27
Clase de resistencia a la corrosión KBK	0 - sin riesgo de corrosión
Conformidad PWIS	VDMA24364-B1/B2-L
Temperatura del medio	-5 ... 50 °C
Fluido de control	Aire comprimido según ISO 8573-1:2010 [7:4:4]
Temperatura ambiente	-5 ... 50 °C
MTTF, componente parcial	443 años, presostato
Peso del producto	110 g
Conexión eléctrica	Plug-in
Tipo de fijación	En la placa base
Conexión neumática 2	G1/8
Conexión neumática 4	G1/8
Indicación sobre el material	Conforme con RoHS

Característica	Valor
Material de las juntas	HNBR NBR
Material de la carcasa	PA reforzado
Material de los tornillos	Acero, galvanizado
Función del elemento de conmutación	contacto cerrado en reposo