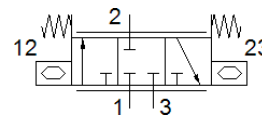


# válvula piezoeléctrica VEMP-BS-3-13-D7-F-22T1

Número de artículo: 8064292

FESTO



## Hoja de datos

Característica	Valor
Tamaño del depósito	1
Indicación sobre el tipo de protección	En función de la placa de alimentación
Caudal nominal normal	19 l/min
Caudal nominal normal 2-3	20 l/min
Sentido del flujo	no reversible
Presión nominal de funcionamiento	1 bar
Presión de funcionamiento	0 ... 1,1 bar
Función de las válvulas	3/3, cerrada monoestable
Diámetro nominal	1,3 mm
Tipo de accionamiento	eléctrico
Conexión neumática 1	Brida
Conexión neumática 2	Brida
Conexión neumática 3	Brida
Fluido	Gases inertes Aire Oxígeno (aplicaciones de oxígeno en conformidad con IEC 60601-1 y solo sobre demanda) Nitrógeno
Características especiales	Resistente al oxígeno según DIN EN 1797
Fluido	Aire comprimido según ISO 8573-1:2010 [5:3:1]
Indicación sobre los fluidos de funcionamiento y de mando	Sin opción de funcionamiento con lubricación
Grado de filtración	≤ 5 µm
Humedad relativa del aire	0 - 70 % sin condensación
Punto de condensación bajo presión	≤ -20 °C
Frecuencia máx. de conmutación	5 Hz
Temperatura del medio	-20 ... 60 °C
Temperatura ambiente	-20 ... 70 °C
Temperatura de almacenamiento	-20 ... 70 °C
Tensión nominal de funcionamiento DC	250 V
Margen de tensión de funcionamiento DC	0 ... 250 V
Consumo máximo de corriente	5 mA
Consumo máximo de potencia eléctrica	1 mW
Peso del producto	8 g
Material de las juntas	EPDM
Material de la carcasa	PA reforzado
Material de la culata	PA reforzado
Indicación sobre el material	Conforme con RoHS
Patrón	17,2 mm
Dimensiones A x L x H	17,2 mm x 52,1 mm x 7,2 mm
Tipo de fijación	Sobre regleta de bornes En la placa base
Posición de montaje	indistinto
Marca CE (ver declaración de conformidad)	según la normativa UE de baja tensión
Conformidad PWIS	VDMA24364-B2-L