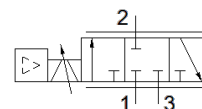
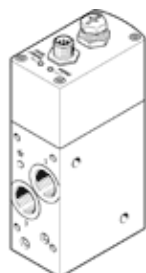


Válvula reguladora de caudal proporcional VPCF-6-L-8-G38-6-A4-E-EX2

Número de artículo: 8041713

FESTO



Hoja de datos

Característica	Valor
Función de las válvulas	Válvula reguladora de caudal proporcional de 3 vías
Construcción	Corredera con sensores de presión integrados
Tipo de control	directo
Tipo de accionamiento	eléctrico
Tipo de reposición	muelle magnético
Sentido del flujo	no reversible
Posición de montaje	indistinto
Principio de hermetización	duro
Diámetro nominal	6 mm
Anticortocircuitaje	sí
Tipo de display	LED
Margen de caudal	0 ... 1.000 l/min
Presión de funcionamiento Mpa	0,1 ... 0,6 MPa
Presión de funcionamiento	1 ... 6 bar
Margen de regulación del caudal	20 ... 1.000 l/min
Nota acerca del margen de regulación del caudal	La regulación tiene lugar a partir de los 20 l/min, por debajo de este valor teórico, la válvula reguladora de caudal conmuta a la posición de escape de aire Las indicaciones de precisión especificadas se refieren al margen de regulación de caudal de 50-1000 l/min
Precisión de repetición en ± %FS	0,5 %FS
Precisión absoluta en ± %FS a la temperatura ambiente	3 %FS
Histéresis FS	0,8 %FS
Temperatura ambiente	0 ... 50 °C
Temperatura del medio	15 ... 35 °C
Fluido	Aire comprimido según ISO 8573-1:2010 [6:4:4]
Indicación sobre los fluidos de funcionamiento y de mando	Sin opción de funcionamiento con lubricación Máximo tamaño de partícula 5 µm
Tipo de protección	IP65
Indicación sobre el tipo de protección	Estando montado
Homologación	RCM Mark
Marca CE (ver declaración de conformidad)	según la normativa UE sobre EMC según la normativa UE sobre protección contra explosión (ATEX) según la directiva RoHS-RL de la UE
Marcado UKCA (véase la declaración de conformidad)	Según la normativa CEM del Reino Unido Según la normativa EX del Reino Unido Según la normativa RoHS del Reino Unido
Categoría ATEX para gas	II 3G
Categoría ATEX para polvo	II 3D
Tipo de protección contra explosión de gas	Ex nA IIC T5 X Gc
Tipo de protección contra explosión por polvo	Ex tc IIIC T60°C X Dc
Temperatura ambiente con riesgo de explosión	0°C ≤ Ta ≤ +50°C
Conformidad PWIS	VDMA24364-B1/B2-L
Indicación sobre el material	Conforme con RoHS
Resistencia a los impactos	Comprobación de suplemento de transporte con grado de nitidez 2 según FN 942017-4 y EN 60068-2-6

Característica	Valor
Resistencia a los golpes	Control de golpes con grado de severidad 2, según FN 942017-5 y EN 60068-2-27
Clase de resistencia a la corrosión KBK	1 - riesgo de corrosión bajo
Tensión nominal de funcionamiento DC	24 V
Margen de tensión de funcionamiento DC	20,4 ... 30 V
Ondulación residual	5 %
Consumo máximo de corriente	1,2 A
Consumo de corriente en salidas sin carga	150 mA
Salida	PNP
Entrada	PNP
Carga de corriente admisible por salida	100 mA
Polos inconfundibles	para tensión de funcionamiento
Factor de utilización	100 %
Consumo máximo de potencia eléctrica	36 W
Margen de señal de la salida analógica	4 - 20 mA
Margen de señal de la entrada analógica	4 - 20 mA
Función de diagnóstico	Indicación mediante LED
Conexión eléctrica	8 contactos Codificación A M12x1 Conector
Tipo de fijación	Montaje directo mediante taladro pasante Montaje directo mediante rosca
Conexión neumática 1	G3/8
Conexión neumática 2	G3/8
Conexión neumática 3	G3/8
Peso del producto	856 g
Material de la carcasa	Aleación forjada de aluminio, anodizado
Material de las juntas	FPM HNBR