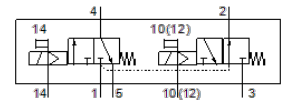
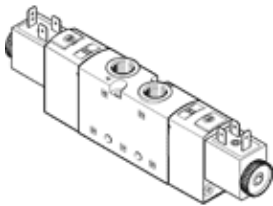


# electroválvula VUVS-LT25-T32H-MZD-G14-F8-1B2

Número de artículo: 8035214

FESTO



## Hoja de datos

Característica	Valor
Función de las válvulas	2x3/2 abiertas/cerradas monoestables
Tipo de accionamiento	eléctrico
Tamaño de las válvulas	26,5 mm
Caudal nominal normal	1.000 l/min
Presión de funcionamiento Mpa	-0,09 ... 1 MPa
Presión de funcionamiento	-0,9 ... 10 bar
Construcción	asiento de plato
Tipo de reposición	muelle mecánico
Homologación	c UL us - Recognized (OL)
Tipo de protección	IP65 con conector tipo zócalo según IEC 60529
Diámetro nominal	6,9 mm
Función de escape	Estrangulable
Principio de hermetización	blando
Posición de montaje	indistinto
Accionamiento manual auxiliar	con enclavamiento mediante pulsador
Tipo de control	prepiloto
Alimentación del aire de control	externo
Sentido del flujo	no reversible
Superposición	Superposición negativa
Presión de mando MPa	0,25 ... 1 MPa
Presión de control	2,5 ... 10 bar
Valor B	0,4
Valor C	4,4 l/sbar
Tiempo de conmutación a la desconexión	25 ms
Tiempo de conmutación a la conexión	10 ms
Factor de utilización	100 %
Máx. impulso de prueba positivo con señal 0	2.000 µs
Máx. impulso de prueba negativo con señal 1	3.600 µs
Valores característicos de las bobinas	24 V DC: 3,3 W
Fluctuación de tensión permisible	+/- 10 %
Fluido	Aire comprimido según ISO 8573-1:2010 [7:4:4]
Indicación sobre los fluidos de funcionamiento y de mando	Opción de funcionamiento con lubricación (necesaria en otro modo de funcionamiento)
Resistencia a los impactos	Comprobación de suplemento de transporte con grado de nitidez 2 según FN 942017-4 y EN 60068-2-6
Resistencia a los golpes	Control de golpes con grado de severidad 2, según FN 942017-5 y EN 60068-2-27
Clase de resistencia a la corrosión KBK	2 - riesgo de corrosión moderado
Temperatura del medio	-5 ... 60 °C
Fluido de control	Aire comprimido según ISO 8573-1:2010 [7:4:4]
Temperatura ambiente	-5 ... 60 °C
Peso del producto	415 g
Conexión eléctrica	Esquema de conexiones forma B según EN 175301-803

Característica	Valor
	según estándar industrial (11 mm)
Tipo de fijación	Sobre regleta de bornes con taladro pasante a elegir:
Conexión para el orificio de barrido	sin escape común
Conexión del aire de escape de pilotaje 82	M5
Conexión del aire de escape de pilotaje 84	M5
Conexión del aire de pilotaje 12	M5
Conexión del aire de pilotaje 14	M5
Conexión neumática 1	G1/4
Conexión neumática 2	G1/4
Conexión neumática 3	G1/4
Conexión neumática 4	G1/4
Conexión neumática 5	G1/4
Indicación sobre el material	Conforme con RoHS
Material de las juntas	HNBR NBR TPE-U(PU)
Material de la carcasa	Fundición inyectada de aluminio pintado
Material de los tornillos	Acero, galvanizado