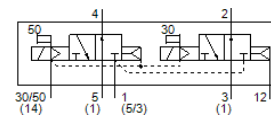


electroválvula VSVA-B-T32F-AZTR-D2-1T1L

Número de artículo: 8034964

FESTO



Hoja de datos

Característica	Valor
Función de las válvulas	2x3/2 abiertas monoestables
Tipo de accionamiento	eléctrico
Ancho	52 mm
Caudal nominal normal	2.400 l/min
Presión de funcionamiento Mpa	0,3 ... 1 MPa
Presión de funcionamiento	3 ... 10 bar
Construcción	Corredera
Homologación	c UL us - Recognized (OL)
Caracteres KC	KC-EMV
Marca CE (ver declaración de conformidad)	según la normativa UE sobre EMC
Tipo de protección	IP65 NEMA 4
Patrón	59 mm
Función de escape	Estrangulable Mediante placa de estrangulación Mediante placa base individual
Principio de hermetización	blando
Posición de montaje	indistinto
Corresponde a la norma	ISO 5599-2
Accionamiento manual auxiliar	con accesorios enclavables mediante pulsador
Tipo de control	prepiloto
Alimentación del aire de control	externo
Sentido del flujo	Exclusivamente reversible
Indicación del estado de señal	LED
Presión de mando MPa	0,3 ... 1 MPa
Presión de control	3 ... 10 bar
Caudal de válvula	3.000 l/min
Caudal válvula en placa base individual	2.600 l/min
Caudal válvula de interconexión neumática	2.400 l/min
Tiempo de conmutación a la desconexión	30 ms
Tiempo de conmutación a la conexión	30 ms
Factor de utilización	100 %
Máx. impulso de prueba positivo con señal 0	1.000 µs
Máx. impulso de prueba negativo con señal 1	3.500 µs
Corriente nominal de arranque por bobina	165 mA hasta los 30 ms
Corriente nominal con reducción de corriente	35 mA después de 30 ms
Valores característicos de las bobinas	24 V DC: 4,6 W
Resistencia a la tensión de choque	2,5 kV
Grado de ensuciamiento	3
Fluctuación de tensión permisible	+/- 10 %
Fluido	Aire comprimido según ISO 8573-1:2010 [7:4:4]
Indicación sobre los fluidos de funcionamiento y de mando	Opción de funcionamiento con lubricación (necesaria en otro modo de funcionamiento)
Resistencia a los impactos	Comprobación de suplemento de transporte con grado de nitidez 2 según FN 942017-4 y EN 60068-2-6

Característica	Valor
Resistencia a los golpes	Control de golpes con grado de severidad 2, según FN 942017-5 y EN 60068-2-27
Clase de resistencia a la corrosión KBK	0 - sin riesgo de corrosión
Conformidad PWIS	VDMA24364-B1/B2-L
Temperatura del medio	-5 ... 50 °C
Humedad relativa del aire	0 - 90 %
Temperatura ambiente	-5 ... 50 °C
Peso del producto	740 g
Conexión eléctrica	Plug-in según ISO 5599-2
Tipo de fijación	En la placa base
Conexión del aire de pilotaje auxiliar 12/14	Placa base tamaño 2 según ISO 5599-2
Conexión del aire de escape de pilotaje 82/84	a elegir: No captado según norma conducido
Conexión neumática 1	Placa base tamaño 2 según ISO 5599-2
Conexión neumática 2	Placa base tamaño 2 según ISO 5599-2
Conexión neumática 3	Placa base tamaño 2 según ISO 5599-2
Conexión neumática 4	Placa base tamaño 2 según ISO 5599-2
Conexión neumática 5	Placa base tamaño 2 según ISO 5599-2
Indicación sobre el material	Conforme con RoHS
Material de las juntas	FPM HNBR NBR
Material de la carcasa	Fundición inyectada de aluminio PA
Material de los tornillos	Acero, galvanizado