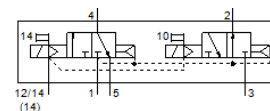
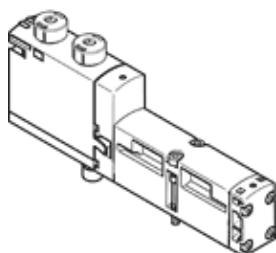


electroválvula VSVA-B-T32H-AZH-A2-1T1L

Número de artículo: 8033466

FESTO



Hoja de datos

| Característica | Valor |
|--|--|
| Función de las válvulas | 2x3/2 abiertas/cerradas monoestables |
| Tipo de accionamiento | eléctrico |
| Ancho | 18 mm |
| Caudal nominal normal | 400 l/min |
| Presión de funcionamiento Mpa | 0,3 ... 1 MPa |
| Presión de funcionamiento | 3 ... 10 bar |
| Construcción | Corredera |
| Homologación | c UL us - Recognized (OL) |
| Tipo de protección | IP65 NEMA 4 |
| Función de escape | Estrangulable Mediante placa de estrangulación Mediante placa base individual |
| Principio de hermetización | blando |
| Posición de montaje | indistinto |
| Accionamiento manual auxiliar | mediante pulsador |
| Tipo de control | prepilotado |
| Alimentación del aire de control | externo interno |
| Sentido del flujo | no reversible |
| Superposición | Superposición positiva |
| Indicación del estado de señal | LED |
| Presión de mando MPa | 0,3 ... 1 MPa |
| Presión de control | 3 ... 10 bar |
| Caudal de válvula | 600 l/min |
| Caudal válvula en placa base individual | 500 l/min |
| Caudal válvula de interconexión neumática: caudal optimizado | 550 l/min |
| Caudal válvula de interconexión neumática | 400 l/min |
| Tiempo de conmutación a la desconexión | 30 ms |
| Tiempo de conmutación a la conexión | 12 ms |
| Factor de utilización | 100 % |
| Máx. impulso de prueba positivo con señal 0 | 1.700 µs |
| Máx. impulso de prueba negativo con señal 1 | 1.200 µs |
| Consumo máximo de corriente | 60 mA |
| Tensión nominal de funcionamiento DC | 24 V |
| Valores característicos de las bobinas | 24 V DC: 1,3 W |
| Resistencia a la tensión de choque | 2,5 kV |
| Grado de ensuciamiento | 3 |
| Fluctuación de tensión permisible | +/- 10 % |
| Fluido | Aire comprimido según ISO 8573-1:2010 [7:4:4] |
| Indicación sobre los fluidos de funcionamiento y de mando | Opción de funcionamiento con lubricación (necesaria en otro modo de funcionamiento) |
| Resistencia a los impactos | Comprobación de suplemento de transporte con grado de nitidez 2 según FN 942017-4 y EN 60068-2-6 |
| Resistencia a los golpes | Control de golpes con grado de severidad 2, según FN 942017-5 y EN 60068-2-27 |

| Característica | Valor |
|---|--|
| Clase de resistencia a la corrosión KBK | 0 - sin riesgo de corrosión |
| Conformidad PWIS | VDMA24364-B1/B2-L |
| Humedad relativa del aire | 0 - 90 % |
| Fluido de control | Aire comprimido según ISO 8573-1:2010 [7:4:4] |
| Temperatura ambiente | -5 ... 50 °C |
| Peso del producto | 190 g |
| Conexión eléctrica | Plug-in según ISO 15407-2 |
| Tipo de fijación | En la placa base |
| Conexión del aire de pilotaje auxiliar 12/14 | Placa base de 18 mm según ISO 15407-2 |
| Conexión del aire de escape de pilotaje 82/84 | a elegir: No captado según norma conducido |
| Conexión neumática 1 | Placa base de 18 mm según ISO 15407-2 |
| Conexión neumática 2 | Placa base de 18 mm según ISO 15407-2 |
| Conexión neumática 3 | Placa base de 18 mm según ISO 15407-2 |
| Conexión neumática 4 | Placa base de 18 mm según ISO 15407-2 |
| Conexión neumática 5 | Placa base de 18 mm según ISO 15407-2 |
| Indicación sobre el material | Conforme con RoHS |
| Material de las juntas | FPM HNBR NBR |
| Material de la carcasa | Fundición inyectada de aluminio PA |
| Material de los tornillos | Acero, galvanizado |