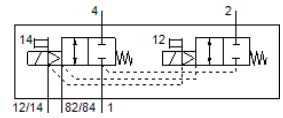
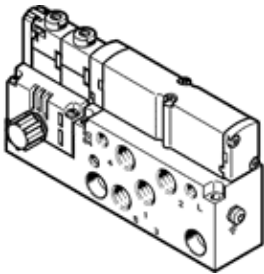


electroválvula VMPA14-M1H-DS-S-G1/8-PI

Número de artículo: 8023574

FESTO



Hoja de datos

| Característica | Valor |
|---|--|
| Función de las válvulas | 2x2/2 cerradas monoestables |
| Tipo de accionamiento | eléctrico |
| Tamaño de las válvulas | 14 mm |
| Caudal nominal normal | 510 l/min |
| Presión de funcionamiento Mpa | -0,09 ... 0,8 MPa |
| Presión de funcionamiento | -0,9 ... 8 bar |
| Construcción | Corredera |
| Tipo de reposición | muelle mecánico |
| Homologación | c UL us - Recognized (OL) |
| Marca CE (ver declaración de conformidad) | según la normativa UE sobre EMC según la directiva RoHS-RL de la UE |
| Marcado UKCA (véase la declaración de conformidad) | Según la normativa CEM del Reino Unido Según la normativa RoHS del Reino Unido |
| Tipo de protección | IP65 según IEC 60529 |
| Función de escape | Estrangulable |
| Principio de hermetización | blando |
| Posición de montaje | indistinto |
| Accionamiento manual auxiliar | con enclavamiento mediante pulsador |
| Tipo de control | prepiloto |
| Alimentación del aire de control | externo |
| Sentido del flujo | reversible |
| Superposición | Superposición positiva |
| Indicación del estado de señal | sí |
| Presión de mando MPa | 0,3 ... 0,8 MPa |
| Presión de control | 3 ... 8 bar |
| Apropiado para vacío | sí |
| Caudal nominal normal con QS-8 | 510 l/min |
| Tiempo de conmutación a la desconexión | 25 ms |
| Tiempo de conmutación a la conexión | 10 ms |
| Máx. impulso de prueba positivo con señal 0 | 400 µs |
| Máx. impulso de prueba negativo con señal 1 | 200 µs |
| Fluctuación de tensión permisible | +/- 25 % |
| Fluido | Aire comprimido según ISO 8573-1:2010 [7:4:4] |
| Indicación sobre los fluidos de funcionamiento y de mando | Opción de funcionamiento con lubricación (necesaria en otro modo de funcionamiento) |
| Resistencia a los impactos | Comprobación de suplemento de transporte con grado de nitidez 2 según FN 942017-4 y EN 60068-2-6 |
| Resistencia a los golpes | Control de golpes con grado de severidad 2, según FN 942017-5 y EN 60068-2-27 |
| Clase de resistencia a la corrosión KBK | 1 - riesgo de corrosión bajo |
| Conformidad PWIS | VDMA24364-B1/B2-L |
| Temperatura de almacenamiento | -20 ... 40 °C |
| Temperatura del medio | -5 ... 50 °C |
| Humedad relativa del aire | máx. 90 % con 40 °C |

| Característica | Valor |
|---|---|
| Temperatura ambiente | -5 ... 50 °C |
| Par de apriete máx. en el sistema de fijación de la válvula | 0,65 Nm |
| Peso del producto | 255 g |
| Conexión eléctrica | 4 contactos M8x1 Conector según NE 60947-5-2 |
| Tipo de fijación | con taladro pasante |
| Conexión del aire de pilotaje auxiliar 12/14 | M5 |
| Conexión del aire de escape de pilotaje 82/84 | M5 |
| Conexión neumática 1 | G1/8 |
| Conexión neumática 2 | G1/8 |
| Conexión neumática 3 | G1/8 |
| Conexión neumática 4 | G1/8 |
| Conexión neumática 5 | G1/8 |
| Indicación sobre el material | Conforme con RoHS |
| Material de las juntas | NBR |
| Material de la carcasa | Fundición inyectada de aluminio |