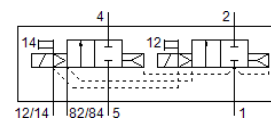


electroválvula VMPA14-M1H-I-G1/8-PI

Número de artículo: 8023553

FESTO



Hoja de datos

Característica	Valor
Función de las válvulas	2x2/2 cerradas monoestables
Tipo de accionamiento	eléctrico
Tamaño de las válvulas	14 mm
Caudal nominal normal	570 l/min
Presión de funcionamiento Mpa	0,3 ... 0,8 MPa
Presión de funcionamiento	3 ... 8 bar
Construcción	Corredera
Tipo de reposición	muelle neumático
Homologación	c UL us - Recognized (OL)
Marca CE (ver declaración de conformidad)	según la normativa UE sobre EMC según la directiva RoHS-RL de la UE
Marcado UKCA (véase la declaración de conformidad)	Según la normativa CEM del Reino Unido Según la normativa RoHS del Reino Unido
Tipo de protección	IP65 según IEC 60529
Función de escape	Estrangulable
Principio de hermetización	blando
Posición de montaje	indistinto
Accionamiento manual auxiliar	con enclavamiento mediante pulsador
Tipo de control	prepiloto
Alimentación del aire de control	interno
Sentido del flujo	no reversible
Superposición	Superposición positiva
Indicación del estado de señal	sí
Presión de mando MPa	0,3 ... 0,8 MPa
Presión de control	3 ... 8 bar
Apropiado para vacío	no
Caudal nominal normal con QS-8	570 l/min
Tiempo de conmutación a la desconexión	25 ms
Tiempo de conmutación a la conexión	9 ms
Máx. impulso de prueba positivo con señal 0	400 µs
Máx. impulso de prueba negativo con señal 1	200 µs
Fluctuación de tensión permisible	+/- 25 %
Fluido	Aire comprimido según ISO 8573-1:2010 [7:4:4]
Indicación sobre los fluidos de funcionamiento y de mando	Opción de funcionamiento con lubricación (necesaria en otro modo de funcionamiento)
Resistencia a los impactos	Comprobación de suplemento de transporte con grado de nitidez 2 según FN 942017-4 y EN 60068-2-6
Resistencia a los golpes	Control de golpes con grado de severidad 2, según FN 942017-5 y EN 60068-2-27
Clase de resistencia a la corrosión KBK	1 - riesgo de corrosión bajo
Conformidad PWIS	VDMA24364-B1/B2-L
Temperatura de almacenamiento	-20 ... 40 °C
Temperatura del medio	-5 ... 50 °C
Humedad relativa del aire	máx. 90 % con 40 °C

Característica	Valor
Temperatura ambiente	-5 ... 50 °C
Par de apriete máx. en el sistema de fijación de la válvula	0,65 Nm
Peso del producto	255 g
Conexión eléctrica	4 contactos M8x1 Conector según NE 60947-5-2
Tipo de fijación	con taladro pasante
Conexión neumática 1	G1/8
Conexión neumática 2	G1/8
Conexión neumática 3	G1/8
Conexión neumática 4	G1/8
Conexión neumática 5	G1/8
Indicación sobre el material	Conforme con RoHS
Material de las juntas	NBR
Material de la carcasa	Fundición inyectada de aluminio