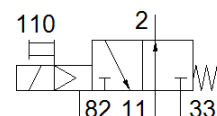
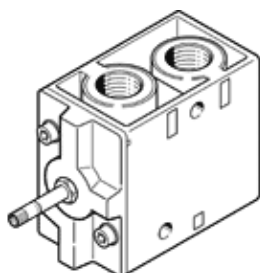


electroválvula MOFH-3-1/2

Número de artículo: 7884

FESTO

Con accionamiento auxiliar manual, sin bobina y sin conector.
Bobina y conector se piden por separado.



Hoja de datos

| Característica | Valor |
|---|---|
| Función de las válvulas | 3/2 abierta monoestable |
| Tipo de accionamiento | eléctrico |
| Ancho | 52 mm |
| Caudal nominal normal | 3.700 l/min |
| Presión de funcionamiento Mpa | 0,15 ... 0,8 MPa |
| Presión de funcionamiento | 1,5 ... 8 bar |
| Construcción | asiento de plato |
| Tipo de reposición | muelle mecánico |
| Homologación | c UL us - Recognized (OL) |
| Tipo de protección | IP65 |
| Diámetro nominal | 14 mm |
| Patrón | 69 mm |
| Función de escape | Estrangulable |
| Principio de hermetización | blando |
| Posición de montaje | indistinto |
| Accionamiento manual auxiliar | con enclavamiento |
| Tipo de control | prepiloto |
| Sentido del flujo | no reversible |
| Superposición | Superposición negativa |
| Valor B | 0,3 |
| Tiempo de conmutación a la desconexión | 90 ms |
| Tiempo de conmutación a la conexión | 18 ms |
| Máx. impulso de prueba positivo con señal 0 | 2.200 µs |
| Máx. impulso de prueba negativo con señal 1 | 3.700 µs |
| Valores característicos de las bobinas | Consultar bobina; pedir por separado |
| Fluido | Aire comprimido según ISO 8573-1:2010 [7:4:4] |
| Indicación sobre los fluidos de funcionamiento y de mando | Opción de funcionamiento con lubricación (necesaria en otro modo de funcionamiento) |
| Clase de resistencia a la corrosión KBK | 1 - riesgo de corrosión bajo |
| Conformidad PWIS | VDMA24364-B1/B2-L |
| Temperatura de almacenamiento | -20 ... 60 °C |
| Temperatura del medio | -10 ... 60 °C |
| Temperatura ambiente | -5 ... 40 °C |
| Peso del producto | 1.100 g |
| Conexión eléctrica | a través de bobina F, pedir por separado |
| Tipo de fijación | Sobre regleta de bornes con taladro pasante a elegir: |
| Conexión del aire de escape de pilotaje 82 | M5 |
| Conexión neumática 1 | G1/2 |
| Conexión neumática, 11 | G1/2 |
| Conexión neumática 2 | G1/2 |
| Conexión neumática 3 | G1/2 |
| Conexión neumática, 33 | G1/2 |
| Indicación sobre el material | Conforme con RoHS |
| Material de las juntas | NBR |
| Material de la carcasa | Fundición inyectada de aluminio |