

generador de vacío

VAK-1/4

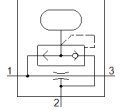
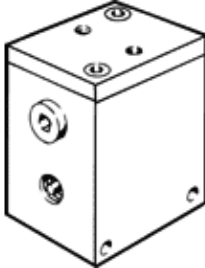
Número de artículo: 6890

Clásico - No utilizar para equipos nuevos

con impulso neumático de expulsión.

Puede encontrar alternativas modernas introduciendo las cuatro primeras partes del código del producto en el campo de búsqueda.

FESTO



Hoja de datos

Característica	Valor
Diámetro nominal de la tobera Laval	1 mm
Posición de montaje	indistinto
Característica del eyector	Alto vacío
Función integrada	Impulso neumático de expulsión
Construcción	forma en T
Presión de funcionamiento Mpa	0,15 ... 1 MPa
Presión de funcionamiento	1,5 ... 10 bar 21,75 ... 145 psi
Vacío máximo	80 %
Fluido	Aire comprimido según ISO 8573-1:2010 [7:4:4]
Indicación sobre los fluidos de funcionamiento y de mando	Opción de funcionamiento con lubricación (necesaria en otro modo de funcionamiento)
Conformidad PWIS	VDMA24364-B1/B2-L
Temperatura del medio	-20 ... 80 °C
Temperatura ambiente	-20 ... 80 °C
Tipo de fijación	con taladro pasante
Conexión neumática 1	G1/4
Conexión neumática 3	G1/4
Conexión de vacío	G1/4
Material de la carcasa	Fundición inyectada de aluminio