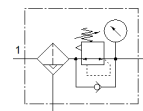


unidad de filtro y regulador MS6-LFR-1/2-D7-C-R-V-RG-AS

Número de artículo: 583193

FESTO



Hoja de datos

Característica	Valor
Tamaño	6
Serie	MS
Asegurar el accionamiento	Botón giratorio con enclavamiento con accesorios, con llave
Posición de montaje	vertical +/- 5°
Grado de filtración	5 µm
Purga del condensado	completamente automático
Construcción	Filtro regulador con manómetro
Cantidad máxima del condensado	38 ml
Función del regulador	Presión inicial con escape secundario
Funda de protección	funda de protección de material sintético
Indicación de la presión	Escala de color rojo y verde
Presión de funcionamiento Mpa	0,2 ... 1,2 MPa
Presión de funcionamiento	2 ... 12 bar
Margen de regulación de la presión	0,5 ... 12 bar
Histéresis máxima de la presión (MPa)	0,025 MPa
Histéresis máxima de la presión	0,25 bar 3,625 psi
Caudal nominal normal	4.000 l/min
Fluido	Aire comprimido según ISO 8573-1:2010 [7:4:-] Gases inertes
Clase de resistencia a la corrosión KBK	2 - riesgo de corrosión moderado
Conformidad PWIS	VDMA24364-B1/B2-L
Temperatura de almacenamiento	-10 ... 60 °C
Apto para el contacto con alimentos	Información detallada sobre el material
Clase de pureza del aire en la salida	Aire comprimido según ISO 8573-1:2010 [6:4:4]
Temperatura del medio	-10 ... 60 °C
Temperatura ambiente	-10 ... 60 °C
Peso del producto	875 g
Tipo de fijación	Montaje en panel frontal Montaje del conducto con accesorios a elegir:
Conexión neumática 1	G1/2
Conexión neumática 2	G1/2
Indicación sobre el material	Conforme con RoHS
Material del elemento de mando	PA POM
Material de las juntas	NBR
Material del filtro	PE
Material de la carcasa	Fundición inyectada de aluminio
Material de la membrana	NBR
Material de la funda	PC
Material del plato de separación	POM