

válvula básica

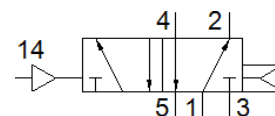
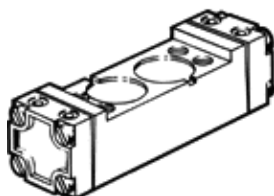
C-5/2-1/4

Número de artículo: 5750

Clásico - No utilizar para equipos nuevos

Puede encontrar alternativas modernas introduciendo las cuatro primeras partes del código del producto en el campo de búsqueda.

FESTO



Hoja de datos

Característica	Valor
Caudal nominal normal	1.400 l/min
Presión de funcionamiento	1 ... 10 bar
Diámetro nominal	6,5 mm
Posición de montaje	indistinto
Accionamiento manual auxiliar	mediante pulsador
Presión de control	2 ... 10 bar
Frecuencia máx. de conmutación	40 Hz
Tiempo de conmutación a la desconexión	28 ms
Tiempo de conmutación a la conexión	24 ms
Fluido	Aire comprimido según ISO 8573-1:2010 [7:4:4]
Indicación sobre los fluidos de funcionamiento y de mando	Opción de funcionamiento con lubricación (necesaria en otro modo de funcionamiento)
Conformidad PWIS	VDMA24364-Zona III
Temperatura del medio	-10 ... 60 °C
Tipo de fijación	En la placa base
Conexión del aire de pilotaje 12	G1/8
Conexión del aire de pilotaje 14	G1/8
Conexión neumática 1	G1/4
Conexión neumática 2	G1/4
Conexión neumática 3	G1/4
Conexión neumática 4	G1/4
Conexión neumática 5	G1/4
Material de las juntas	NBR
Material de la carcasa	Aleación forjable de aluminio
Material de la membrana	PUR