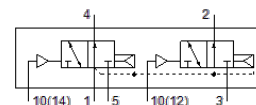


# válvula neumática VUWG-L10-T32U-A-M7

Número de artículo: 573822

FESTO



## Hoja de datos

| Característica  | Valor   |
|---|---|
| Función de las válvulas                                   | 2x3/2 abiertas monoestables   |
| Tipo de accionamiento                                     | neumático   |
| Tamaño de las válvulas                                    | 10 mm   |
| Caudal nominal normal                                     | 190 l/min   |
| Presión de funcionamiento                                 | 1,5 ... 10 bar  |
| Construcción  | Corredera   |
| Tipo de reposición  | muelle neumático  |
| Patrón  | 10,5 mm   |
| Función de escape   | Estrangulable   |
| Principio de hermetización                                | blando  |
| Posición de montaje                                       | indistinto  |
| Accionamiento manual auxiliar                             | sin   |
| Tipo de control   | directo   |
| Sentido del flujo   | reversible con limitaciones   |
| Superposición   | Superposición positiva  |
| Presión de control  | 1,5 ... 10 bar  |
| Apropiado para vacío                                      | no  |
| Tiempo de conmutación a la desconexión                    | 9 ms  |
| Tiempo de conmutación a la conexión                       | 4 ms  |
| Fluido  | Aire comprimido según ISO 8573-1:2010 [7:4:4]                                       |
| Indicación sobre los fluidos de funcionamiento y de mando | Opción de funcionamiento con lubricación (necesaria en otro modo de funcionamiento) |
| Clase de resistencia a la corrosión KBK                   | 2 - riesgo de corrosión moderado  |
| Conformidad PWIS  | VDMA24364-B1/B2-L   |
| Temperatura del medio                                     | -5 ... 50 °C  |
| Fluido de control   | Aire comprimido según ISO 8573-1:2010 [7:4:4]                                       |
| Temperatura ambiente                                      | -5 ... 60 °C  |
| Peso del producto   | 48 g  |
| Tipo de fijación  | en el distribuidor PR<br>con taladro pasante<br>a elegir:                           |
| Conexión del aire de pilotaje 12                          | M5  |
| Conexión del aire de pilotaje 14                          | M5  |
| Conexión neumática 1                                      | M7  |
| Conexión neumática 2                                      | M7  |
| Conexión neumática 3                                      | M7  |
| Conexión neumática 4                                      | M7  |
| Conexión neumática 5                                      | M7  |
| Indicación sobre el material                              | Conforme con RoHS   |
| Material de las juntas                                    | HNBR<br>NBR   |
| Material de la carcasa                                    | Aluminio<br>anodizado   |