

válvula neumática

CL-5/2-1/4

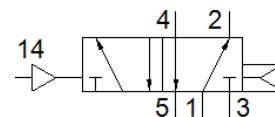
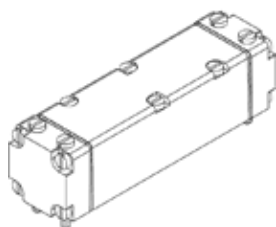
Número de artículo: 5734

Clásico - No utilizar para equipos nuevos

[sin placa de enlace](#)

Puede encontrar alternativas modernas introduciendo las cuatro primeras partes del código del producto en el campo de búsqueda.

FESTO



Hoja de datos

Característica	Valor
Función de las válvulas	5/2 monoestable
Tipo de accionamiento	neumático
Caudal nominal normal	1.400 l/min
Presión de funcionamiento	1 ... 10 bar
Diámetro nominal	6,5 mm
Posición de montaje	indistinto
Accionamiento manual auxiliar	mediante pulsador
Presión de control	2 ... 10 bar
Frecuencia máx. de conmutación	40 Hz
Tiempo de conmutación a la conexión	28 ms
Fluido	Aire comprimido según ISO 8573-1:2010 [7:4:4]
Indicación sobre los fluidos de funcionamiento y de mando	Opción de funcionamiento con lubricación (necesaria en otro modo de funcionamiento)
Conformidad PWIS	VDMA24364-Zona III
Temperatura del medio	-10 ... 60 °C
Tipo de fijación	En la placa base
Conexión del aire de pilotaje 12	G1/8
Conexión del aire de pilotaje 14	G1/8
Conexión neumática 1	G1/4
Conexión neumática 2	G1/4
Conexión neumática 3	G1/4
Conexión neumática 4	G1/4
Conexión neumática 5	G1/4
Material de las juntas	NBR
Material de la carcasa	Aleación forjable de aluminio
Material de la membrana	PUR