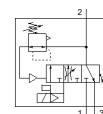
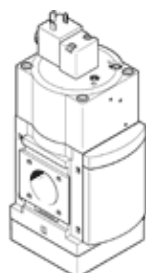


válvula de arranque progresivo y de escape MS9-SV-G-C-V24-S-VS

Número de artículo: 570737

FESTO

Para la suave alimentación de aire y la rápida descarga de partes de la instalación.



Hoja de datos

Característica	Valor
Serie	MS
Tamaño	9
Patrón	90 mm
Función de seguridad	Escape
Performance Level (PL)	Vaciado / hasta categoría 1, Performance Level c
Construcción	Corredera
Tipo de accionamiento	eléctrico
Principio de hermetización	blando
Función de escape	no estrangulable
Accionamiento manual auxiliar	sin
Tipo de reposición	muelle mecánico
Tipo de control	prepiloto
Función de las válvulas	3/2 cerrada monoestable Función de formación de la presión
Presión de funcionamiento Mpa	0,35 ... 1,6 MPa
Presión de funcionamiento	3,5 ... 16 bar
Caudal nominal normal	8.300 ... 16.550 l/min
Caudal normal, descarga de aire 0,6-10 MPa (6-10 bar, 87-10 psi)	19.730 ... 21.720 l/min
Factor de utilización	100 %
Valores característicos de las bobinas	24 V DC: 8,4 W
Tensión nominal de funcionamiento DC	24 V
Fluctuación de tensión permisible	+/- 10 %
Fluido	Aire comprimido según ISO 8573-1:2010 [7:4:4]
Indicación sobre los fluidos de funcionamiento y de mando	Opción de funcionamiento con lubricación (necesaria en otro modo de funcionamiento)
Clase de resistencia a la corrosión KBK	2 - riesgo de corrosión moderado
Indicación sobre el material	Conforme con RoHS
Conformidad PWIS	VDMA24364-B1/B2-L
Nivel de ruido	93 dB(A)
Tipo de protección	IP65
Temperatura del medio	0 ... 60 °C
Temperatura ambiente	0 ... 60 °C
Temperatura de almacenamiento	0 ... 60 °C
Resistencia a los golpes	Control de golpes con grado de severidad 1, según FN 942017-5 y EN 60068-2-27
Resistencia a los impactos	Prueba de transporte con grado de severidad 1 según FN 942017-4 y EN 60068-2-6
Marca CE (ver declaración de conformidad)	según la normativa UE sobre EMC según la normativa UE sobre maquinaria según la directiva RoHS-RL de la UE
Marcado UKCA (véase la declaración de conformidad)	Según la normativa CEM del Reino Unido Según la normativa sobre maquinaria del Reino Unido Según la normativa RoHS del Reino Unido

Característica	Valor
Tipo de fijación	Montaje del conducto con accesorios a elegir:
Posición de montaje	indistinto
Peso del producto	3.200 g
Conexión del manómetro	G1/8 G1/4
Conexión neumática 3	G1 1 NPT
Conexión eléctrica	Esquema de conexiones forma A según EN 175301-803 Conector según EN 175301-803 Forma rectangular
Material de la carcasa	Fundición inyectada de aluminio
Material de las juntas	NBR
Material de la corredera	latón
Material de la culata	Aleación forjable de aluminio
Material de la tapa inferior	PA