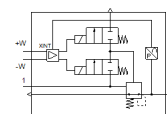
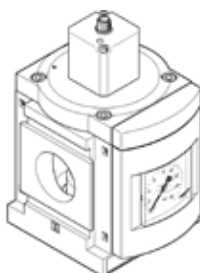


regulador de presión MS12-LR-G-PE6

Número de artículo: 564888

FESTO

para regulación de presión en circuitos neumáticos de regulación.



Hoja de datos

Característica	Valor
Tamaño	12
Serie	MS
Posición de montaje	indistinto
Construcción	válvula reguladora de membrana, servopilotada
Función del regulador	Presión inicial con compensación de la presión primaria con escape secundario con flujo inverso
Indicación de la presión	con manómetro
Presión de funcionamiento Mpa	0,115 ... 0,8 MPa
Presión de funcionamiento	1,15 ... 8 bar
Margen de regulación de la presión	0,15 ... 6 bar
Histéresis máxima de la presión (MPa)	0,004 MPa
Histéresis máxima de la presión	0,04 bar 0,58 psi
Caudal escape de aire secundario	≤ 600 l/min
Caudal nominal normal	12.000 ... 21.000 l/min
Margen de tensión de funcionamiento DC	21,6 ... 26,4 V
Consumo máximo de potencia eléctrica	3,6 W
Consumo máximo de corriente	0,15 A
Tensión nominal de funcionamiento DC	24 V
Ondulación residual	10 %
Margen de señal de la entrada analógica	0 - 10 V
Caracteres KC	KC-EMV
Marca CE (ver declaración de conformidad)	según la normativa UE sobre EMC según la directiva RoHS-RL de la UE
Marcado UKCA (véase la declaración de conformidad)	Según la normativa CEM del Reino Unido Según la normativa RoHS del Reino Unido
Fluido	Aire comprimido según ISO 8573-1:2010 [7:4:4] Gases inertes
Clase de resistencia a la corrosión KBK	2 - riesgo de corrosión moderado
Conformidad PWIS	VDMA24364-B1/B2-L
Temperatura de almacenamiento	-10 ... 60 °C
Temperatura del medio	10 ... 50 °C
Tipo de protección	IP65
Temperatura ambiente	10 ... 50 °C
Peso del producto	4.000 g
Tipo de fijación	Montaje del conducto con escuadra de montaje a elegir:
Conexión neumática 1	Placa base
Conexión neumática 2	Placa base
Material de la cubierta	PA
Indicación sobre el material	Conforme con RoHS

Característica	Valor
Material de la tapa inferior	Aleación forjable de aluminio
Material de las juntas	NBR
Material del muelle	Acero de muelles
Material de la carcasa	Fundición inyectada de aluminio
Material de la membrana	NBR
Material del taqué de la válvula	Aleación forjable de aluminio NBR Acero inoxidable de aleación fina