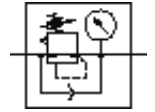
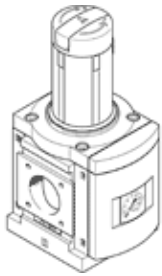


Regulador de presión MS9-LR-NG-D6-AG-PSI-AS

Número pieza: 564141

FESTO



Hoja de datos

Caracter.	Valor
Tamaño	9
Serie	MS
Asegurar el accionamiento	con accesorios, con llave
Posición de montaje	indistinto
Construcción	válvula reguladora de membrana, servopilotada
Función del regulador	Presión inicial con compensación de la presión primaria con escape secundario con flujo inverso
Indicación de la presión	con manómetro
Presión de funcionamiento	0,8 ... 20 bar
Margen de regulación de la presión	0,3 ... 7 bar
Histéresis máxima de la presión	0,3 bar
Fluido	clase de calidad de aire 5:7:- según DIN ISO 8573-1
Clase de resistencia a la corrosión KBK	2
Temperatura de almacenamiento	-10 ... 60 °C
Temperatura del medio	-10 ... 60 °C
Temperatura ambiente	-10 ... 60 °C
Peso del producto	1.400 g
Tipo de fijación	a elegir: con accesorios Montaje en panel frontal Montaje del conducto
información sobre material recubrimiento	refuerzo PA
Indicación sobre el material	Conforme con RoHS
Información sobre el material de la placa base	Fundición inyectada de aluminio
Información acerca del material, escuadras de fijación	Fundición inyectada de aluminio
Información sobre el material del cuerpo	Fundición inyectada de aluminio
Información sobre el material de la unión de módulos	Fundición inyectada de aluminio
Información sobre el material de la membrana	NBR
información sobre material empujador de la válvula	Aleación forjable de aluminio NBR POM