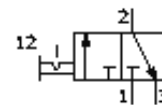


Válvula de cierre MS9-EM-NG-VS

Número pieza: 562953

FESTO



Hoja de datos

Caracter.	Valor
Serie	MS
Tamaño	9
Patrón	90 mm
Construcción	Corredera
Tipo de accionamiento	manual
Principio de hermetización	blando
Función de escape	no estrangulable
Asegurar el accionamiento	Botón giratorio con enclavamiento
Tipo de reposición	Guiado forzado
Tipo de control	directo
Función de las válvulas	3/2 biestable
Presión de funcionamiento	0 ... 20 bar
Caudal nominal normal	18.000 l/min
Caudal nominal normal 2-3	14.100 l/min
Fluido	Aire comprimido filtrado, grado de filtración 40 µm, lubricado o sin lubricar
Clase de resistencia a la corrosión KBK	2
Indicación sobre el material	Conforme con RoHS
Temperatura del medio	-10 ... 60 °C
Temperatura ambiente	-10 ... 60 °C
Tipo de fijación	a elegir: con accesorios Montaje del conducto
Posición de montaje	indistinto
Peso del producto	2.200 g
Conexión neumática 3	NPT1-11 1/2
Información sobre el material de la corredera	POM
Información sobre el material de las juntas	NBR
Información sobre el material del cuerpo	Fundición inyectada de aluminio