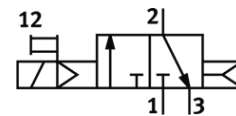
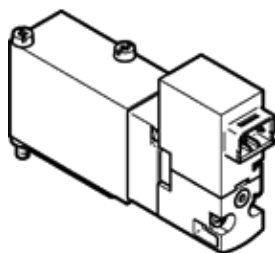


electroválvula VOVG-B12-M32C-AH-F-1H2

Número de artículo: 560709

FESTO



Hoja de datos

Característica	Valor
Función de las válvulas	3/2 cerrada monoestable
Tipo de accionamiento	eléctrico
Ancho	12 mm
Caudal nominal normal	180 l/min
Presión de funcionamiento Mpa	0,2 ... 0,8 MPa
Presión de funcionamiento	2 ... 8 bar 29 ... 116 psi
Construcción	Corredera
Tipo de reposición	muelle neumático
Tipo de protección	IP40
Díámetro nominal	2,1 mm
Función de escape	Estrangulable
Principio de hermetización	blando
Posición de montaje	indistinto
Accionamiento manual auxiliar	mediante pulsador
Tipo de control	prepiloto
Sentido del flujo	no reversible
Superposición	Superposición positiva
Tiempo de conmutación a la desconexión	10 ms
Tiempo de conmutación a la conexión	12 ms
Valores característicos de las bobinas	24 V DC: 1 W
Fluido	Aire comprimido según ISO 8573-1:2010 [7:4:4]
Indicación sobre los fluidos de funcionamiento y de mando	Opción de funcionamiento con lubricación (necesaria en otro modo de funcionamiento)
Clase de resistencia a la corrosión KBK	0 - sin riesgo de corrosión
Conformidad PWIS	VDMA24364-B2-L
Temperatura del medio	-5 ... 50 °C
Fluido de control	Aire comprimido según ISO 8573-1:2010 [7:4:4]
Temperatura ambiente	-5 ... 50 °C
Conexión eléctrica	2 contactos Conector
Conexión neumática 1	Placa base
Conexión neumática 2	Placa base
Conexión neumática 3	Placa base
Indicación sobre el material	Conforme con RoHS
Material de las juntas	FPM HNBR NBR
Material de la carcasa	Aleación forjable de aluminio