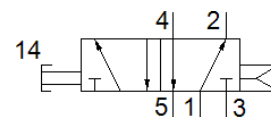


# válvula de pulsador VHEM-P-M52-A-G14

Número de artículo: 558423

FESTO



## Hoja de datos

Característica	Valor
Función de las válvulas	5/2 monoestable
Tipo de accionamiento	manual
Ancho	25 mm
Caudal nominal normal	1.000 l/min
Presión de funcionamiento	2,5 ... 10 bar
Construcción	Corredera
Tipo de reposición	muelle neumático
Diámetro nominal	6 mm
Indicaciones para la utilización	Accionamiento únicamente manual
Tipo de control	directo
Fluido	Aire comprimido según ISO 8573-1:2010 [7:-:-]
Indicación sobre los fluidos de funcionamiento y de mando	Opción de funcionamiento con lubricación (necesaria en otro modo de funcionamiento)
Clase de resistencia a la corrosión KBK	2 - riesgo de corrosión moderado
Temperatura del medio	-10 ... 60 °C
Temperatura ambiente	-10 ... 60 °C
Fuerza de accionamiento	65 N
Peso del producto	366 g
Tipo de fijación	a elegir: Montaje en panel frontal con taladro pasante
Conexión neumática 1	G1/4
Conexión neumática 2	G1/4
Conexión neumática 3	G1/4
Conexión neumática 4	G1/4
Conexión neumática 5	G1/4
Indicación sobre el material	Conforme con RoHS
Material de las juntas	NBR
Material de la carcasa	Aleación forjable de aluminio anodizado