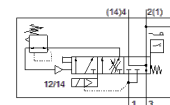
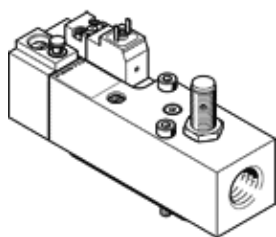


# válvula de arranque progresivo VABF-S6-1-P5A4-N12-4-1-P

Número de artículo: 558232

FESTO



## Hoja de datos

Característica	Valor
Máx. impulso de prueba positivo con señal 0	2.500 µs
Máx. impulso de prueba negativo con señal 1	1.400 µs
Resistencia a los impactos	Comprobación de suplemento de transporte con grado de nitidez 2 según FN 942017-4 y EN 60068-2-6
Resistencia a los golpes	Control de golpes con grado de severidad 2, según FN 942017-5 y EN 60068-2-27
Basado en la norma	ISO 5599-2
Tipo de accionamiento	eléctrico
Principio de hermetización	blando
Posición de montaje	indistinto
Accionamiento manual auxiliar	con enclavamiento Autoreposición mediante señal eléctrica
Construcción	Corredera
Tipo de reposición	muelle mecánico
Tipo de control	prepiloto
Alimentación del aire de control	interno
Sentido del flujo	no reversible
Función de las válvulas	Función de formación de la presión
Función del elemento de conmutación	contacto de trabajo
Nota sobre la dinamización forzada	Frecuencia de conmutación mínima 1/mes
Detección de la posición de conmutación	Posición de conmutación con sensor
Presión de funcionamiento Mpa	0,2 ... 1,2 MPa
Presión de funcionamiento	2 ... 12 bar
Ajuste previo presión de conmutación	0,4 MPa
Caudal nominal normal aireación	3.000 l/min
Caudal nominal normal escape de aire	3.300 l/min
Tensión nominal de funcionamiento DC	24 V
Valores característicos de las bobinas	24 V DC: 2,5 W
Fluctuación de tensión permisible	+/- 10 %
Fluido	Aire comprimido según ISO 8573-1:2010 [7:4:4]
Indicación sobre los fluidos de funcionamiento y de mando	Opción de funcionamiento con lubricación (necesaria en otro modo de funcionamiento)
Clase de resistencia a la corrosión KBK	0 - sin riesgo de corrosión
Conformidad PWIS	VDMA24364-B1/B2-L
Tipo de protección	IP65 NEMA 4
Temperatura ambiente	-5 ... 50 °C
Peso del producto	605 g
Conexión eléctrica	Esquema de conexiones forma C, según EN 175301-803 Conector según EN 175301-803 Forma rectangular
Conexión de sensores	Conector 4 contactos M12x1
Tipo de fijación	En la placa base

Característica	Valor
Conexión del aire de pilotaje auxiliar 12/14	Placa base tamaño 1, según ISO 5599-2
Conexión neumática 1	Placa base tamaño 1, según ISO 5599-2
Conexión neumática 2	Placa base tamaño 1, según ISO 5599-2
Conexión neumática 3	G1/2
Conexión neumática 4	Placa base tamaño 1, según ISO 5599-2
Indicación sobre el material	Conforme con RoHS
Material de las juntas	HNBR NBR
Material de la carcasa	Aleación forjable de aluminio
Material de los tornillos	Acero cincado