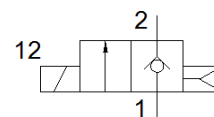
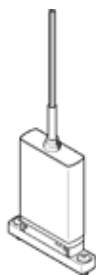


# electroválvula MHJ10-S-0,35-MF

Número de artículo: 557601

FESTO



## Hoja de datos

Característica	Valor
Función de las válvulas	2/2 cerrada monoestable
Tipo de accionamiento	eléctrico
Ancho	10 mm
Caudal nominal normal	100 l/min
Presión de funcionamiento Mpa	0,05 ... 0,6 MPa
Presión de funcionamiento	0,5 ... 6 bar
Construcción	Válvula de asiento sin muelle recuperador
Tipo de reposición	muelle neumático
Tipo de protección	IP55
Homologación	RCM Mark
Marca CE (ver declaración de conformidad)	según la normativa UE sobre EMC según la directiva RoHS-RL de la UE
Marcado UKCA (véase la declaración de conformidad)	Según la normativa CEM del Reino Unido Según la normativa RoHS del Reino Unido
Patrón	10,5 mm
Indicación sobre el funcionamiento	La unidad de alimentación debe poder suministrar un mínimo de 1,7 A sin fallo de tensión No ponga en funcionamiento sin caudal Para montaje en bloque con caudal, temperatura ambiente máx. 45 °C.
Principio de hermetización	duro
Posición de montaje	indistinto
Accionamiento manual auxiliar	sin
Tipo de control	directo
Sentido del flujo	no reversible
Polos inconfundibles	para tensión de funcionamiento
Funciones adicionales	Supresión del arco voltaico Reducción de la corriente de mantenimiento con recuperación de energía Desconexión de seguridad
Valor B	0,38
Valor C	0,4 l/sbar
Frecuencia máx. de conmutación	1.000 Hz
Tiempo de conmutación ON a 0,4 MPa (4 bar, 58 psi) y 24 V en estado nuevo	0,8 ms
Tiempo de conmutación OFF a 0,4 MPa (4 bar, 58 psi) y 24 V en estado nuevo	0,4 ms
Tiempo de conmutación ON a 0,05 MPa (0,5 bar, 7,25 psi) y 24 V en estado nuevo	0,8 ms
Tiempo de conmutación OFF a 0,05 MPa (0,5 bar, 7,25 psi) y 24 V en estado nuevo	0,5 ms
Tiempo de conmutación ON a 0,6 MPa (6 bar, 87 psi) y 24 V en estado nuevo	0,9 ms
Tiempo de conmutación OFF a 0,6 MPa (6 bar, 87 psi) y 24 V en estado nuevo	0,4 ms
Tolerancia para tiempo de conmutación OFF	+15 %/-25 %
Tolerancia para tiempo de conmutación ON	+/-15 %
Margen de tensión de funcionamiento DC	21,6 ... 26,4 V

Característica	Valor
Resistencia de entrada	34 kOhm
Factor de utilización	100 %
Valores característicos de las bobinas	24 V DC: fase de corriente de baja intensidad 2 W, fase de corriente de alta intensidad 7 W
Gama de señales del disparador DC	3 ... 30 V
Indicación sobre la corriente de entrada	Aumento lineal 0,09 - 0,44 mA en caso de una señal de inicio de 3 - 15 V 0,44 - 15,44 mA en caso de una señal de inicio de 15 - 30 V
Fluctuación de tensión permisible	+/- 10 %
Fluido	Aire comprimido según ISO 8573-1:2010 [7:4:4]
Indicación sobre los fluidos de funcionamiento y de mando	Sin opción de funcionamiento con lubricación
Limitación de la temperatura ambiente y la temperatura de medios	En función de la frecuencia de conmutación
Clase de resistencia a la corrosión KBK	2 - riesgo de corrosión moderado
Conformidad PWIS	VDMA24364-B2-L
Temperatura de almacenamiento	-20 ... 50 °C
Temperatura admisible de la superficie del imán	120 °C
Temperatura del medio	-5 ... 60 °C
Temperatura ambiente	-5 ... 60 °C
Par de apriete máx. en el sistema de fijación de la válvula	0,7 Nm
Peso del producto	40 g
Conexión eléctrica	trifilar Cable
Longitud del cable	0,35 m
Tipo de fijación	En la placa base
Conexión neumática 1	Placa base
Conexión neumática 2	Placa base
Indicación sobre el material	Conforme con RoHS
Material de las juntas	HNBR
Material de la carcasa	PA reforzado PPS reforzado
Material de la cubierta aislante del cable	PUR
Material de los tornillos	Acero