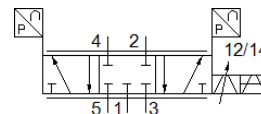
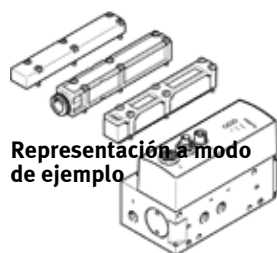


válvula distribuidora proporcional VPWP-8-

Número de artículo: 550172

FESTO



Hoja de datos

Ficha de datos técnicos completa: los valores parciales dependen de su configuración.

| Característica | Valor |
|--|---|
| Diámetro nominal | 8 mm |
| Tipo de accionamiento | eléctrico |
| Principio de hermetización | duro |
| Posición de montaje | indistinto Preferiblemente tumbado (elementos de indicación hacia arriba). Si la válvula se mueve, debe montarse oblicuamente al sentido del movimiento |
| Construcción | Corredera con sensores de presión integrados |
| Tipo de reposición | muelle magnético |
| Medidas de seguridad | Posición de seguridad VPWP |
| Tipo de control | directo |
| Sentido del flujo | no reversible |
| Función de las válvulas | Válvula reguladora proporcional de 5/3 vías, cerrada |
| Indicadores de estado | LED amarillo = PL(Power Last) LED verde = power LED rojo = error |
| Presión de funcionamiento Mpa | 0 ... 1 MPa |
| Presión de funcionamiento | 0 ... 10 bar |
| Presión de funcionamiento posicionar/Soft Stop | 4 ... 8 bar |
| Presión nominal de funcionamiento | 0,6 MPa 6 bar |
| Presión nominal de funcionamiento (psi) | 87 psi |
| Caudal nominal normal | 1.400 l/min |
| Tensión nominal de funcionamiento DC | 24 V |
| Margen de tensión de funcionamiento DC | 18 ... 30 V |
| Margen de tensión de la carga DC | 18 ... 30 V |
| Intensidad máx. de carga salida de tensión | 500 mA |
| Intensidad máx. de carga salida digital | 500 mA |
| Consumo de corriente máx. accionamiento de válvula | 1,2 A |
| Consumo máximo de corriente lógica | 0,15 A |
| Tensión nominal de carga DC | 24 V |
| Tensión de alimentación salida digital | 24 V tensión de la carga |
| Tensión de alimentación salida de tensión | 24 V tensión de la carga |
| Homologación | RCM Mark |
| Marca CE (ver declaración de conformidad) | según la normativa UE sobre EMC según la normativa UE sobre protección contra explosión (ATEX) según la directiva RoHS-RL de la UE |
| Marcado UKCA (véase la declaración de conformidad) | Según la normativa CEM del Reino Unido Según la normativa EX del Reino Unido Según la normativa RoHS del Reino Unido |
| Categoría ATEX para gas | II 3G |
| Tipo de protección contra explosión de gas | Ex nA IIC T5 X Gc |
| Temperatura ambiente con riesgo de explosión | 0°C ≤ Ta ≤ +50°C |
| Fluido | Aire comprimido según ISO 8573-1:2010 [6:4:4] |

| Característica | Valor |
|---|---|
| Indicación sobre los fluidos de funcionamiento y de mando | Sin opción de funcionamiento con lubricación |
| Clase de resistencia a la corrosión KBK | 1 - riesgo de corrosión bajo |
| Conformidad PWIS | VDMA24364-B1/B2-L |
| Temperatura del medio | 0 ... 50 °C |
| Tipo de protección | IP65 Estando montado |
| Temperatura ambiente | 0 ... 50 °C |
| Peso del producto | 1.060 g |
| Resolución presión | 0,01 bar |
| Error de linealidad FS | < 1,5 % |
| Precisión de repetición FS | < 1 % |
| Configuración 24 V salida de tensión | lógica positiva (PNP) sin separación galvánica resistente a cortocircuitos Alimentación inversa sin destrucción |
| Configuración salida digital | según IEC 61131-2 lógica positiva (PNP) sin separación galvánica resistente a cortocircuitos Alimentación inversa sin destrucción |
| Interfaz de control | digital Bus CAN con protocolo de Festo Resistencia de terminación integrada |
| Conexión eléctrica, interfaz de bus de campo IN | Conector M9 5 contactos |
| Conexión eléctrica, interfaz de bus de campo OUT | Conector tipo zócalo M9 5 contactos |
| Conexión eléctrica, interfaz de bus de campo | Conector tipo zócalo M8 4 contactos |
| Tipo de fijación | con taladro pasante con accesorios |
| Color de las conexiones | Conexión 2: azul Conexión 4: negro |
| Conexión neumática 1 | G1/4 |
| Conexión neumática 2 | G1/4 |
| Conexión neumática 3 | G1/4 |
| Conexión neumática 4 | G1/4 |
| Conexión neumática 5 | G1/4 |
| Indicación sobre el material | Conforme con RoHS |
| Material de la culata | PA reforzado |
| Material de la carcasa | Aleación forjable de aluminio anodizado |