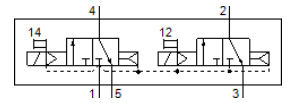
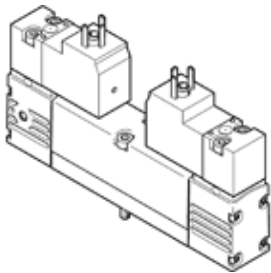


electroválvula VSVA-B-T32C-AH-A2-2AC1

Número de artículo: 547169

FESTO

Con clavija de cubo, forma C.



Hoja de datos

| Característica | Valor |
|---|--|
| Función de las válvulas | 2x3/2 cerradas monoestables |
| Tipo de accionamiento | eléctrico |
| Tamaño de las válvulas | 18 mm |
| Caudal nominal normal | 400 l/min |
| Presión de funcionamiento Mpa | 0,2 ... 1 MPa |
| Presión de funcionamiento | 2 ... 10 bar |
| Construcción | Corredera |
| Tipo de reposición | muelle neumático |
| Marca CE (ver declaración de conformidad) | según la normativa UE de baja tensión |
| Marcado UKCA (véase la declaración de conformidad) | Según la normativa CEM del Reino Unido |
| Tipo de protección | IP65 NEMA 4 |
| Diámetro nominal | 5 mm |
| Función de escape | Estrangulable |
| Principio de hermetización | blando |
| Posición de montaje | indistinto |
| Corresponde a la norma | ISO 15407-1 VDMA 24563 |
| Accionamiento manual auxiliar | mediante pulsador |
| Tipo de control | prepiloto |
| Alimentación del aire de control | interno |
| Sentido del flujo | no reversible |
| Superposición | Superposición positiva |
| Indicación del estado de señal | LED |
| Presión de mando MPa | 0,3 ... 1 MPa |
| Presión de control | 3 ... 10 bar |
| Caudal de válvula | 600 l/min |
| Caudal válvula en placa base individual | 450 l/min |
| Caudal válvula de interconexión neumática | 400 l/min |
| Tiempo de conmutación a la desconexión | 21 ms |
| Tiempo de conmutación a la conexión | 13 ms |
| Factor de utilización | 100 % |
| Valores característicos de las bobinas | 110 V AC: 50/60 Hz, potencia de arranque 2,9 VA, potencia de retención 2,1 VA |
| Fluctuación de tensión permisible | -15 % / +10 % |
| Fluido | Aire comprimido según ISO 8573-1:2010 [7:4:4] |
| Indicación sobre los fluidos de funcionamiento y de mando | Opción de funcionamiento con lubricación (necesaria en otro modo de funcionamiento) |
| Resistencia a los impactos | Comprobación de suplemento de transporte con grado de nitidez 2 según FN 942017-4 y EN 60068-2-6 |
| Resistencia a los golpes | Control de golpes con grado de severidad 2, según FN 942017-5 y EN 60068-2-27 |
| Clase de resistencia a la corrosión KBK | 0 - sin riesgo de corrosión |
| Conformidad PWIS | VDMA24364-B1/B2-L |

| Característica | Valor |
|---|---|
| Temperatura del medio | -5 ... 50 °C |
| Humedad relativa del aire | 0 - 90 % |
| Nivel de ruido | 85 dB(A) |
| Fluido de control | Aire comprimido según ISO 8573-1:2010 [7:4:4] |
| Temperatura ambiente | -5 ... 50 °C |
| Par de apriete máx. en el sistema de fijación de la válvula | 1 Nm |
| Peso del producto | 174 g |
| Conexión eléctrica | Esquema de conexiones forma C, según EN 175301-803 con conductor de protección a tierra según DIN NE 175301-803 |
| Tipo de fijación | En la placa base |
| Conexión del aire de pilotaje auxiliar 12 | Placa base de 18 mm según ISO 15407-1 |
| Conexión del aire de pilotaje auxiliar 14 | Placa base de 18 mm según ISO 15407-1 |
| Conexión del aire de escape de pilotaje 82/84 | No captado según norma conducido |
| Conexión neumática 1 | Placa base de 18 mm según ISO 15407-1 |
| Conexión neumática 2 | Placa base de 18 mm según ISO 15407-1 |
| Conexión neumática 3 | Placa base de 18 mm según ISO 15407-1 |
| Conexión neumática 4 | Placa base de 18 mm según ISO 15407-1 |
| Conexión neumática 5 | Placa base de 18 mm según ISO 15407-1 |
| Interfaz de pilotaje | según ISO 15218 |
| Indicación sobre el material | Conforme con RoHS |
| Material de las juntas | HNBR NBR |
| Material de la carcasa | Fundición inyectada de aluminio |
| Material de los tornillos | Acero cincado |